

LYON, une ville accessible



VILLE DE LYON



Guide pratique

Sommaire

• Liste des pictogrammes.....	5
1 - La vie citoyenne	
• La vie associative.....	6
• Associations.....	7
• Locaux associatifs.....	20
• L'accès à l'information.....	25
• Des bureaux de vote accessibles.....	27
2 - Les services publics	
• Les mairies.....	28
• Les antennes solidarités.....	32
• Les centres sociaux.....	35
• La Maison départementale des Personnes Handicapées.....	38
• Autres services publics.....	42
3 - Les déplacements dans la ville	
• Les transports en commun.....	46
• Le service Optibus.....	51
• Le stationnement : parcs de stationnement et places GIG-GIC.....	52
• Les aménagements de voirie et les feux sonores.....	59
• Les gares SNCF.....	60
• Les sanitaires accessibles.....	62
4 - L'enfance et la petite enfance	
• Petite enfance : structures de garde et d'accueil.....	66
• Les écoles du premier degré.....	79
• Les maisons de l'enfance.....	98
5 - La santé	
• Les Hospices Civils de Lyon.....	100
• Les Maisons Médicales de Garde.....	102
6 - Le logement	
• Les démarches auprès du parc public.....	104
• L'adaptation des logements.....	107
• Contacts.....	108
7 - La culture	
• Les musées.....	110
• Les théâtres.....	115
• Les salles de concerts et de spectacles.....	117
• Les bibliothèques.....	121
• Archives municipales.....	124
• Les Maisons des Jeunes et de la Culture (MJC).....	125
8 - Le sport	
• Les stades et les gymnases.....	128
• Les piscines.....	133
• Les patinoires.....	134
• Contacts utiles.....	135
9 - Les parcs	
• Le parc de la Tête d'Or.....	136
• Les Berges du Rhône.....	137
• Le parc de Gerland.....	137

Liste des pictogrammes



Lieu accessible par une personne en "fauteuil roulant".



Lieu accessible par une personne en "fauteuil roulant" avec l'aide d'une tierce personne (1 marche – pente d'accès > 5%).



Équipement spécifique pour les personnes ayant une déficience visuelle.



Accueil, accompagnement, accessibilité aux personnes ayant un handicap mental.



Équipement spécifique pour les personnes ayant une déficience auditive.



Pratique de la langue des signes française.



Ascenseur.



Place de parking réservée ou adaptée.



Sanitaire accessible et aménagé.





Par son action, la Ville de Lyon entend permettre une participation effective des personnes en situation de handicap à la vie de la Cité. Elles sont donc naturellement placées au centre des dispositifs qui les concernent. Car nous sommes convaincus que tout le travail mené par la Ville n'a de sens et de portée que parce qu'il est réalisé avec le secteur associatif. Il ne s'agit plus aujourd'hui de faire « pour » mais « avec » les personnes en situation de handicap ainsi qu'elles le réclament elles-mêmes fort légitimement.



La liste ci-dessous recense les associations membres de la commission communale pour l'accessibilité de la Ville de Lyon. Celles qui ne sont pas mentionnées dans ce guide peuvent se faire connaître auprès de la Ville de Lyon au 04 72 10 30 30.

Associations

ADAPEI

Association Départementale des Amis et Parents de Personnes Handicapées Mentales
317, rue Garibaldi - 69362 Lyon cedex 07
Tél. **04 72 76 08 88**
Fax 04 72 76 08 99
Site : www.adapeidurhone.fr
E-Mail : commission-accessibilite@adapeidurhone.fr

ADAPT

Association pour l'insertion sociale et professionnelle des personnes handicapées
13, rue Domer - 69007 Lyon
Tél. **04 72 71 59 60**
Fax 04 78 72 02 68
Site : www.ladapt.net
E-Mail : lyon@ladapt-rhone.org

AFDOC

Association Française des Malades et Opérés Cardiovasculaires
Palais de la Mutualité - 1, place Antonin Jutard - 69421 Lyon cedex
Tél./Fax **04 72 60 84 48**
E-Mail : afd0c0169@club-internet.fr
Rencontre le mardi de 9h à 12h sur rendez-vous.
Permanence le jeudi de 9h à 12h.

AFEH

Association des Familles d'Enfants Handicapés de la Poste et de France Télécom
100, route de Vienne - 69372 Lyon cedex 08
Site : www.afeh.net
E-Mail : amthc@orange.fr

La vie associative

Notre action est ainsi basée sur un partenariat solide avec les associations de personnes handicapées pour être au plus proche de leurs attentes et de leurs préoccupations. A cet égard, la Commission Extra Municipale d'Accessibilité (CEMA) a joué, ces dernières années, un rôle majeur, étant à la fois une instance de veille, de conseils et une force de propositions.

La loi du 11 février 2005 nous a conduits, par anticipation, à réviser le statut de la CEMA pour en faire une commission communale pour l'accessibilité, qui organise la concertation des associations de personnes handicapées, dans le cadre des domaines de compétences municipaux.

Elle a pour rôle :

- d'établir un rapport annuel comprenant l'état des lieux de l'accessibilité des établissements recevant du public et des propositions d'améliorations. Ce rapport est présenté en Conseil Municipal.
- d'être force de propositions pour promouvoir la participation des personnes en situation de handicap dans tous les champs de la vie sociale tels que l'éducation, la culture, le sport, l'information, ...

Pour garantir son efficacité, cette commission s'appuie sur des pôles de compétences thématiques (éducation, culture, sport, commerces, accessibilité des bâtiments, grands projets, ...) composés de représentants associatifs, d'agents municipaux et de partenaires.



Associations

A.F.M.

Association Française contre les Myopathies
Délégation générale, coordination Téléthon Région sud
60, rue Jean Jaurès - 69470 Genas
Tél. **04 78 90 83 33**
Site : www.afm-france.org

Délégation départementale du Rhône
7, rue Maryse Bastié - 69500 Bron
Tél. **04 72 37 93 50**
Site : www.afm-france.org
E-Mail : dcano@afm.genethon.fr

A.L.D.S.

Association Lyonnaise des Devenus Sourds et malentendants
Siège social : 6, allée Récamier - 69130 Ecully
Local : 9, impasse Jean Jaurès - 69008 Lyon
Tél./Fax **04 78 00 37 79**

A.L.F.E.D.A.

Association Lyonnaise des Familles d'Enfants Déficients Auditifs
220, avenue Jean Follain - 69360 Saint Symphorien d'Ozon
E-Mail : paulvinciguerra@gmail.com

A.L.G.E.D.

Association Lyonnaise de Gestion d'Etablissement pour personnes Déficiantes
14, montée des Forts - 69300 Caluire
Tél. **04 72 10 61 44**
Fax 04 72 07 99 16
Site : www.alged.com

Associations

A.M.H.

Association des Malades et Handicapés
37, rue Clos Suiphon - 69003 Lyon
Tél. **04 78 60 27 25**
Site : www.associationmaladeshandicapes.org
E-Mail : amh69@wanadoo.fr

A.M.I.

Association Nationale de Défense des Malades Invalides et handicapés
2, rue des Bienvenus - BP 69029 - 69100 Villeurbanne Cedex
Tél./Fax **04 72 04 40 36**
Site : www.ami-handicap.org
E-Mail : amicomite69@aliceadsl.fr

Amitié des Déficients Visuels

14, rue du Général Plessier - 69002 Lyon
Tél. **04 72 41 96 88**
Fax 04 72 41 03 90
Site : www.amitie-dv.org
E-Mail : association@amitie-dv.org

A.N.E.C.A.H.

Association Nationale pour l'Education de Chiens d'Assistance pour Handicapés
649, avenue Bourgelat - 69280 Marcy l'Etoile
Tél. **04 78 87 63 93**

A.P.A.I.R.L.

Association Pour l'Autonomie des Insuffisants Respiratoires Lyonnais
8, rue Grataloup - 69004 Lyon
Tél. **04 72 00 92 76**



Associations

A.P.A.J.H.

Association pour Adultes et Jeunes Handicapés
45, rue Colin - 69100 Villeurbanne
Tél. **04 78 93 24 51**
Fax 04 78 93 35 76
Site : www.apajh.org
E-Mail : apajh69@wanadoo.fr

A.R.I.M.C.

Association Régionale Rhône-Alpes des Infirmes Moteurs Cérébraux
20, boulevard de Balmont - 69009 Lyon
Tél. **04 72 52 13 52**
Fax 04 78 43 27 97
Site : www.arimc-ra.org
E-Mail : arimc@arimc-ra.org

Association Charcot-Marie-Tooth France

14, rue Louis Thévenet - 69004 Lyon
Tél. **04 78 89 01 16**
E-Mail : chardiny.bruno@orange.fr

Association Connaissance Handicap

9, rue Dangon - 69004 Lyon
Tél. **04 78 30 82 30**

Association des aphasiques de la région lyonnaise

MJC de Monplaisir
25, avenue des Frères Lumière - 69008 Lyon
Tél. **04 72 57 85 04**
E-Mail : relais.aphasie@yahoo.fr

Associations

Association des Paralysés de France

73 ter, rue Francis de Pressensé - 69100 Villeurbanne
Tél. **04 72 43 01 01**
Fax 04 78 93 61 99
Site : www.apf69.asso.fr
E-Mail : contact.dd69apf@infonie.fr

Association du Rhône pour l'Hygiène Mentale

Hôpital Saint Jean de Dieu
290, route de Vienne - 69008 Lyon
Tél. **04 37 90 13 70**

Association Spina-Bifida

10, chemin Maurice Ferréol - 69120 Vaulx-en-Velin
Tél. **04 78 80 47 65**
E-Mail : jmbecavin@yahoo.fr

A.T.M.P.

Association Tutélaire des Majeurs Protégés du Rhône
17, rue Montgolfier - 69452 Lyon cedex 06
Tél. **04 72 69 25 25**
Fax 04 78 94 67 96
E-Mail : atmp69@wanadoo.fr

Autisme Rhône-Ain

2, rue du 8 Mai 1945 - 69800 Saint-Priest
Tél. **04 78 21 37 58**
Site : www.autisme-rhone-ain.org
E-Mail : info@autisme-rhone-ain.org



Associations

A.V.H.

Association Valentin Haüy au service des aveugles et des malvoyants
97, boulevard des Belges - 69006 Lyon
Tél. **04 78 52 42 90**
Site : www.avh.asso.fr
E-Mail : comite.lyon@avh.asso.fr

Bibliothèque Sonore de Lyon

78, rue Antoine Charial - 69003 Lyon
Tél./Fax **04 72 34 66 00**
Site : <http://pagesperso-orange.fr/bslyon/>
E-Mail : bs.lyon@wanadoo.fr
Permanence d'accueil :
lundi et jeudi de 14h à 18h

C.A.R.P.A.

Collectif des Associations du Rhône pour l'Accessibilité
73 ter, rue de Pressensé - 69100 Villeurbanne
Tél. **04 72 43 01 01**
Fax 04 78 93 61 99
E-Mail : carpa.dd69apf@aliceadsl.fr

C.L.A.S.

Coordination Lyonnaise des Associations de Sourds
143, avenue Thiers - 69006 Lyon
E-Mail : class69lyon@hotmail.fr

Associations

Comité Louis Braille

7, rue Major Martin - 69001 Lyon
Tél. **04 72 16 93 77**
E-Mail : comite.lbraille@laposte.net
Permanence du lundi au vendredi de 10h à 17h.

Comité du Rhône Handisport

4, rue des Charmettes - 69100 Villeurbanne
Tél. **04 78 89 02 02**
Fax 04 78 89 30 39
Site : comitehandisport69.free.fr
E-Mail : comitehandisport69@free.fr

C.R.E.A.I.

Centre Régional pour l'Enfance et l'Adolescence Inadaptée
18, avenue Félix Faure - 69007 Lyon
Tél. **04 72 77 60 60**
Fax 04 78 37 03 38
Site : www.creai-ra.org
E-Mail : accueil@creai-ra.org

C.R.I.A.S. Mieux Vivre

Centre du Rhône d'Information et d'Action Sociale
1, cours Albert Thomas - 69416 Lyon cedex 03
Tél. **04 78 62 98 24**
Fax 04 78 60 14 21
E-Mail : crias@crias.asso.fr
Ouvert de 8h30 à 12h et de 13h à 16h30.



Associations

C.R.I.L.S.

Centre de Ressources en Interprétation en Langue des Signes
38, Place des Pavillons - 69007 Lyon
Tél. **04 72 80 82 06**
Fax 04 72 80 82 05
E-Mail : crils@wanadoo.fr

Ecole des Chiens Guide d'Aveugles du Centre Est

Domaine de Cibeins - 01600 Mizerieu
Tél./Fax **04 74 00 60 11**
E-Mail : ecgace@wanadoo.fr

EPHATA

Eveil et Pédagogie pour Handicap Adulte avec Troubles Autistiques
7, chemin des Petites Brosses - 69300 Caluire
Tél. **04 78 08 51 55**

Fédération des Maladies Orphelines

27, rue Condorcet - 69120 Vaulx-en-Velin
Tél. **09 52 00 36 89**
E-Mail : alain.deloffre@gmail.com

Fédération Nationale des Plus Grands Invalides de Guerre

7, rue Major Martin - 69001 Lyon
Tél./Fax **04 78 31 53 24**
Site : www.accedons.com
E-Mail : a69fournier@wanadoo.fr

Associations

F.M.H.

Fédération des Malades et Handicapés
37, rue Clos Suiphon - 69003 Lyon
Tél. **04 78 60 27 25**
Fax 04 78 60 14 42
E-Mail : amh69@wanadoo.fr

F.N.A.T.H. - Rhône

Fédération Nationale des Accidentés du Travail et des Handicapés
254, rue de Créqui - 69003 Lyon
Tél. **04 78 60 72 91**
Fax 09 55 03 24 03
Site : www.fnath.org
E-Mail : contact@fnath69.association.fr

Fondation Richard

104, rue Laënnec - 69008 Lyon
Tél. **04 78 77 89 89**
Fax 04 78 77 89 00
E-Mail : direction.generale@fondation-richard.com

G.I.H.P.

Groupement pour l'Insertion des Personnes Handicapées Physiques
Délégation Rhône-Alpes
130, rue Poudrette - 69100 Villeurbanne
Tél. **04 78 24 27 32**
Fax 04 72 75 97 34
E-Mail : info@gihp-rhonealpes.org



Associations

Handicap International

18, rue de Gerland - Programme France - 69007 Lyon
14, avenue Berthelot - Siège Handicap International - 69007 Lyon
Tél. **04 72 76 88 44**
Fax 04 78 69 79 48
Site : www.handicap-international.org
E-Mail : n.bordet@handicap-icom.ass.fr

Handimat

5, rue de la Claire - 69009 Lyon
Tél. **04 37 64 16 55**
Fax 04 37 64 21 69
E-Mail : cbm-dujardin@wanadoo.fr

Handisport Lyonnais

20 bis, rue Paul Cazeneuve - 69008 Lyon
Tél./Fax **04 78 01 16 32**
Site : www.handisportlyonnais.com
E-Mail : info@handisportlyonnais.fr

Les Amis des Aveugles et Déficients visuels

1, rue du Docteur Rafin - 69009 Lyon
Tél. **04 78 64 08 98**
Fax 04 72 19 76 85
E-Mail : lesamis.aveugles@wanadoo.fr ou maisondesaveugles@orange.fr

Les Blouses Roses - Animation Loisirs à l'Hôpital

17, place Bellecour - 69002 Lyon
Tél. **04 78 92 90 44**
Site : www.lesblousesroses.asso.fr
E-Mail : lesblousesroses.lyon@free.fr

Associations

Ligue Française des Sclérosés en Plaques

12, rue de Cuire - 69004 Lyon
Tél. **04 78 27 65 34**

Lyon Rencontres Handicap

7, rue Jean Fauconnet - 69005 Lyon
Tél. **04 78 36 01 48**
E-Mail : lyonrencontrehandicap@wanadoo.fr

N.A.F.S.E.P.

Association Française des Sclérosés en Plaques - Délégation du Rhône
60, rue de l'Egalité
Résidence de Saythe - Bâtiment G - 69800 Saint Priest
Tél. **04 78 20 61 60**
Site : www.nafsep.org
E-Mail : helene.badin@nafsep.org

Œuvre des villages d'enfants

9, petite rue des feuillants - 69204 Lyon cedex 01
Tél. **04 72 07 42 00**
Fax 04 72 07 42 01
E-Mail : contact@ove.asso.fr

Oreille d'Or

6, rue Camille Saint-Saëns - 69380 Chazay d'Azergues
Tél. **04 78 43 03 56**
Fax 04 78 43 73 83
E-Mail : christian.cloux@wanadoo.fr



Associations

Pelic-Hand - Antenne de Lyon

140, rue Dedieu - 69100 Villeurbanne

Tél. **06 08 32 65 33**

E-Mail : pelic.hand@infonie.fr

Point de vue sur la Ville

249, rue Vendôme - 69003 Lyon

E-Mail : pvv-lyon@laposte.net

Pour la Cité Humaine « Les Droits du Piéton »

7, rue Major Martin - 69001 Lyon

Tél./Fax **04 78 28 12 77**

E-Mail : yves.gascoin@club-internet.fr

Permanence les 1^{ers} et 3^{èmes} mardis du mois de 18h à 19h.

Primarêve

44, rue Saint-Georges - 69005 Lyon

Tél./Fax **04 78 27 79 42**

Site : www.primareve.com

E-Mail : primareve@hotmail.com

Sports Loisirs Vacances Adaptés

Association Sport Adapté du Rhône

Mairie du 4^{ème} arrondissement

133, boulevard de la Croix Rousse - 69004 Lyon

Tél./Fax **04 78 08 48 18**

Site : www.sportadapte69.fr

E-Mail : sportadapte69@aol.com

Associations

S.S.S.M.R.

Service Social des Sourds et Malentendants du Rhône

Foyer Clairefontaine des Sourds

11, impasse des Jardins - 69009 Lyon

Tél./Fax **04 78 47 73 15**

Site : www.sssmr.org

E-Mail : service-social.sourds@foyerclairefontaine.com

UNAFAM

Union Nationale des Amis et Familles de personnes malades et handicapés psychiques - Délégation du Rhône

66, rue Voltaire - 69003 Lyon

Tél. **04 72 73 41 22**

Fax 04 72 73 25 28

Site : www.unafam.org

E-Mail : 69@unafam.org

Une Souris Verte

279, rue André Philippe - 69003 Lyon

Tél. **04 78 60 52 59**

Fax 04 78 60 72 77

E-Mail : formation@unesourisverte.org

U.N.M.V.

Union Nationale des Moins Valides - Délégation du Rhône

Maison pour tous

249, rue Vendome - 69003 Lyon

Tél. **04 78 48 51 31**

E-Mail : unionnationale.moinsvalides@wanadoo.fr

Associations

U.R.A.P.E.D.A.

Union Régionale des Associations de Parents Déficients Auditifs Rhône-Alpes
2, Place Latarjet - 69008 Lyon
Tél. **04 78 68 70 33**
Fax 04 78 84 28 89
Site : www.urapeda-rhone-alpes.org
E-Mail : accueil@urapeda-rhone-alpes.org

La Voile Ensemble

5, rue du Stade - 69130 Ecully
Tél. **04 72 17 84 77**
Site : www.lavoile-ensemble.org
E-Mail : lavoile.ensemble@wanadoo.fr

Voir Ensemble

34, rue Richelieu - 69100 Villeurbanne
Tél. **04 78 84 57 41**
Site : www.voirensemble.asso.fr

Locaux associatifs

Nous vous présentons ci-dessous la liste des locaux associatifs par arrondissement.
Vous pouvez joindre votre mairie d'arrondissement pour plus de précisions.

1^{er} arrondissement

Local associatif « La Marmite Colbert »

7, rue Diderot
Tél. **04 72 98 54 04**
Fax 04 72 98 54 27
Accès : Bus 6 et 13



Locaux associatifs

Local associatif « La Maison du Jardin des Chartreux »

36, cours Général Giraud
Tél. **04 72 98 54 04**
Fax 04 72 98 54 27
Accès : Bus 13



Local associatif « La Boule Joyeuse »

1, Place Sathonay
Tél. **04 72 98 54 04**
Fax 04 72 98 54 27
Accès : Bus 6, 13 et 18



Local associatif « La Boule des Rigolards »

38, cours Général Giraud
Tél. **04 72 98 54 04**
Fax 04 72 98 54 27
Accès : Bus 6 et 13



Local associatif « La Boule des Grognards »

1, montée du Boulevard
Tél. **04 72 98 54 04**
Fax 04 72 98 54 27
Accès : Bus 6



Salle des Fêtes et des Familles

6, impasse Flesselles
Tél. **04 72 98 54 04**
Accès : Bus 6, 13 et 18



Locaux associatifs

3^{ème} arrondissement

Maison de Quartier Villette Paul Bert

63, rue Paul Bert
Tél. 04 78 95 83 50

Personnel sensibilisé à l'accueil de personnes en situation de handicap.
Accessibilité partielle des locaux ; uniquement la salle de spectacles.

Accès : Bus 47



Salle du Conseil Municipal

215, rue Duguesclin
Tél. 04 78 95 83 50
Fax 04 78 95 83 49

Accès : Métro B (à 150 mètres), Tram T1 et Bus 28 et 99



Salle des mariages

215, rue Duguesclin
Tél. 04 78 95 83 50
Fax 04 78 95 83 49

La salle des mariages est située au 1^{er} étage de la mairie du 3^{ème} arrondissement, desservi par un ascenseur accessible aux personnes à mobilité réduite.

Accès : Métro B (à 150 mètres), Tram T1 et Bus 28 et 99



5^{ème} arrondissement

Salle des Fêtes de la Garenne

60, avenue Général Eisenhower
Tél. 04 72 38 45 50
Fax 04 78 59 63 84

Accès : Bus 42



Locaux associatifs

6^{ème} arrondissement

Local associatif « Quadrilatère »

33, rue Bossuet-Chèvrefeuille
Tél. 04 72 83 15 00

Accès : Métro A (à 400 mètres) et Bus 41



7^{ème} arrondissement

Centre Berthelot, Bâtiment A

16, avenue Berthelot
Tél. 04 72 73 68 22

Accès : Tram T2



Maison Ravier

5-7, rue Ravier
Tél. 04 72 73 68 22

Personnel sensibilisé à l'accueil de personnes en situation de handicap.

Accès : Métro ligne B, arrêt place Jean Jaurès



Maison Guillotière

25, rue Béchevelin
Tél. 04 72 73 68 22

Personnel sensibilisé à l'accueil de personnes en situation de handicap.

Accès : Tram T1 et Bus 53



Locaux associatifs

8^{ème} arrondissement

Espace Citoyen

12, avenue Jean Mermoz
Tél. 04 72 78 33 00

Accès : Tram T2 et Bus 34, 53 et 36



L'Espace 101

101, Boulevard des Etats-Unis
Tél. 04 72 78 33 00

Interprétariat en langue des signes à la demande et en fonction des activités.

Accès : Tram T4 et Bus 34, 53 et 36



9^{ème} arrondissement

Espace Jean Couty

56, avenue Sergent Michel Berthet
Tél. 04 72 19 81 81

Accès : Métro ligne D, arrêt Gorge de Loup et Bus 19 et 66



Salle Polyvalente Schoenberg

1, place Schoenberg
Tél. 04 72 19 81 81

Accès : Bus 31 et 43



Salle Barthélémy Buyer

194, avenue Barthélémy Buyer
Tél. 04 72 19 81 81

Accès : Bus 45 et 73



Maison des associations

42, rue Docteur Cordier
Tél. 04 72 19 81 81

Accessibilité partielle des locaux, uniquement au rez-de-chaussée.

Accès : Bus 31, 43 et N76



L'accès à l'information

Participer à la vie de la Cité suppose de pouvoir accéder à l'information. Pour certains, cela implique des dispositifs adaptés. Pour que le plus grand nombre ait accès à l'actualité municipale, la Ville de Lyon adapte ses supports d'information.

Lyon Citoyen en braille et audio

Edité par la Ville de Lyon, le mensuel Lyon Citoyen informe les Lyonnais de l'avancement mois par mois des projets, des initiatives et services à la disposition des habitants, de la vie culturelle et associative, des grands événements, des acteurs de l'actualité, de Lyon à l'international, de la vie des quartiers, ...

Lyon Citoyen est disponible en version braille (intégrale - abrégée), sur cassette audio et sur CD MP3 pour les personnes déficientes visuelles.

Fichiers son MP3 également disponible sur www.lyon.fr

Si vous souhaitez bénéficier de ces éditions, contactez le 04 72 10 30 30.



L'accès à l'information (suite)

Site Internet de la Ville de Lyon

Le site officiel de la Ville de Lyon, www.lyon.fr, a été mis aux normes pour répondre au niveau 2 de la norme W3C (World Wide web Consortium), tout en respectant de nombreuses conditions du niveau le plus élevé d'accessibilité.

Séances du Conseil Municipal retransmises sur TLM avec traduction en langue des signes.

Des infos pratiques dans les guides de l'accessibilité

La Ville de Lyon édite également un guide pratique de l'offre culturelle. Dans cette édition, les plus grandes institutions présentent leurs activités et les actions de médiation et d'accompagnement proposées pour le public en situation de handicap.

Vous souhaitez recevoir le guide de l'offre culturelle, contactez le 04 72 10 30 30.

Lyon en direct : 04 72 10 30 30

Des réponses à toutes vos questions sur...



- Activités municipales
- Equipements
- Formalités et démarches
- Société et vie pratique
- Enseignement
- Sport, culture, loisirs
- Evénements

Et tout autre sujet qui vous concerne.

Des bureaux de vote accessibles

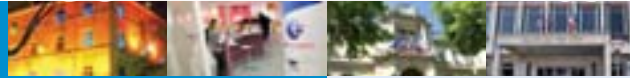
Citoyens à part entière, les personnes en situation de handicap doivent pouvoir accéder normalement à l'un des droits les plus symboliques : le droit de vote. La réalisation du plan global de mise en accessibilité des lieux de vote a permis de garantir, dès 2007, l'accessibilité de tous les bureaux de vote de la Ville de Lyon aux personnes en situation de handicap.



Pour que l'accessibilité des lieux de vote soit complète ; l'intérieur des bureaux de vote est également aménagé et adapté aux personnes en situation de handicap : isolement plus large avec des rideaux plus longs, abaissement des tablettes intérieures, positionnement des urnes sur des tables basses permettant aux personnes en fauteuil roulant et aux personnes de petite taille d'assurer elles-mêmes le dépôt de leur bulletin de vote.

2 LES SERVICES PUBLICS

Les mairies d'arrondissement



D'importants travaux de mise en accessibilité des établissements recevant du public sont actuellement en cours. L'accessibilité est ainsi garantie pour toutes les constructions nouvelles et intégrée lors de chaque rénovation.

Parallèlement, une attention particulière est portée sur les conditions d'accueil des personnes en situation de handicap : un plan de formation et de sensibilisation du personnel d'accueil des mairies d'arrondissement est mis en place.

Hôtel de Ville de Lyon - Mairie Centrale

1, place de la Comédie
69205 Lyon cedex 01
Tél. 04 72 10 30 30



Plan de formation - sensibilisation à l'accueil des personnes atteintes de déficience mentale.

Accès : Métro A et C et Bus 1, 3, 6, 13, 18, 19 et 44

Mairie du 1^{er} arrondissement

2, place Sathonay
69283 Lyon cedex 1
Tél. 04 72 98 54 04
Fax 04 72 98 54 27



Entrée accessible située place Sathonay.

Plan de formation - sensibilisation à l'accueil des personnes atteintes de déficience mentale.

Accès : Métro A et C et Bus 6, 18 et 13

Mairie du 2^{ème} arrondissement

2, rue d'Enghien
Tél. 04 78 92 73 00
Fax 04 78 92 73 06



Entrée accessible située rue Bourgelat.

Plan de formation - sensibilisation à l'accueil des personnes atteintes de déficience mentale.

Accès : Métro A et navette Presqu'île

Mairie du 3^{ème} arrondissement

215, rue Duguesclin
Tél. 04 78 95 83 50
Fax 04 78 95 83 49



Plan de formation - sensibilisation à l'accueil des personnes atteintes de déficience mentale.

Accès : Métro B (à 150 mètres), Tram T1 et Bus 28 et 99

Mairie du 4^{ème} arrondissement

133, boulevard de la Croix-Rousse
Tél. 04 72 98 23 50
Fax 04 72 98 23 57



Entrée accessible située à l'arrière du bâtiment (Boulevard de la Croix-Rousse).

Plan de formation - sensibilisation à l'accueil des personnes atteintes de déficience mentale.

Accès : Métro A (à 300 mètres) et Bus 2, 13, 45 et 61

Mairie du 5^{ème} arrondissement

14, rue D' Edmond Locard
Tél. 04 72 38 45 50
Fax 04 72 38 45 51



Plan de formation - sensibilisation à l'accueil des personnes atteintes de déficience mentale.

Accès : Métro D et Bus 31, arrêt Romain-Rolland

Les mairies

Mairie annexe du 5^{ème} arrondissement

5, place du Petit collège
Tél. **04 78 42 13 81**
Fax 04 78 37 61 79



Plan de formation - sensibilisation à l'accueil des personnes atteintes de déficience mentale.

Accès : Bus 46, arrêt Mairie du 5^{ème}

Mairie du 6^{ème} arrondissement

58, rue de Sèze
Tél. **04 72 83 13 00**
Fax 04 72 83 15 19



Plan de formation - sensibilisation à l'accueil des personnes atteintes de déficience mentale.

Accès : Métro A (à 400 mètres) et Bus 41

Mairie du 7^{ème} arrondissement

16, place Jean Macé
Tél. **04 72 73 68 00**
Fax 04 72 73 68 01



Entrée accessible située rue du Professeur Grignard.

Plan de formation - sensibilisation à l'accueil des personnes atteintes de déficience mentale.

Accès : Métro B, Tram T2 et Bus 4, 11, 18, 35, 47, 53 et 96

Mairie du 8^{ème} arrondissement

12, avenue Jean Mermoz
Tél. **04 72 78 33 00**
Fax 04 72 78 33 11



Plan de formation - sensibilisation à l'accueil des personnes atteintes de déficience mentale.

Accès : Tram T2 (à 500 mètres) et Bus 23, 24 et 26

Les mairies

Mairie du 9^{ème} arrondissement

6, place du Marché
Tél. **04 72 19 81 81**
Fax 04 72 19 81 80



Plan de formation - sensibilisation à l'accueil des personnes atteintes de déficience mentale.

Accès : Métro D et Bus 3 et 19

Mairie annexe de Saint Rambert - 9^{ème} arrondissement

5, place Henri Barbusse
Tél. **04 78 83 98 22**
Fax 04 78 83 53 00



Plan de formation - sensibilisation à l'accueil des personnes atteintes de déficience mentale.

Accès : Bus 31, 43 et N76

Mairie annexe Duchère - 9^{ème} arrondissement

Tour panoramique - Avenue du Plateau
Tél. **04 78 66 80 70**
Fax 04 78 66 80 71



Plan de formation - sensibilisation à l'accueil des personnes atteintes de déficience mentale.

Accès : Bus 44, 66, 89 et 9

Faciliter vos démarches administratives et l'accès aux services municipaux

Le nouveau portail « mesdemarches.lyon.fr » vise à faciliter vos démarches administratives et l'accès aux services municipaux et à développer des services en ligne pour vous éviter des déplacements inutiles et limiter l'attente aux guichets.
Site : www.mesdemarches.lyon.fr

2 LES SERVICES PUBLICS

Les antennes solidarités

Les antennes solidarités



Les antennes solidarités, présentes dans chaque arrondissement de Lyon, sont des services de proximité à destination de tous les Lyonnais. Ce sont des lieux d'accueil, d'écoute, d'information, d'orientation et d'accompagnement. Les antennes vous aident et vous accompagnent :

- dans vos démarches administratives,
- en cas de difficultés financières : conseil, suivi, prévention,
- en matière de logement : aide à l'accès et au maintien,
- pour une domiciliation,
- pour une aide alimentaire par le biais des restaurants sociaux,
- pour un accès à l'hygiène par le biais des bains douches municipaux.

Les horaires d'ouverture au public :

Lundi, mercredi, jeudi et vendredi de 8h45 à 12h15 et de 13h30 à 16h45.
Le mardi de 12h à 16h45.

Antenne solidarités du 1^{er} arrondissement

2 bis, rue Terme
Tél. **04 78 27 13 36**
Fax 04 72 07 70 61



Entrée principale non accessible, les personnes à mobilité réduite peuvent se présenter au n°12 rue du Jardin des Plantes sur rendez-vous.

Accès : Bus 6, 13 et 18

Antenne solidarités du 2^{ème} arrondissement

5, rue d'Enghien
Tél. **04 78 42 03 52**
Fax 04 78 38 37 51

Accès : Métro A (à 150 mètres) et Navette Presqu'île



Antenne solidarités du 3^{ème} arrondissement

31, rue de l'Abondance (au rez-de-chaussée)
Tél. **04 78 60 19 24**
Fax 04 78 60 32 94

Accès : Métro D (à 250 mètres)



Antenne solidarités du 4^{ème} arrondissement

12, rue de Belfort
Tél. **04 78 28 30 23**
Fax 04 72 98 05 88

Accès : Bus 13



Antenne solidarités du 5^{ème} arrondissement

40, rue de la Favorite
Tél. **04 78 25 21 44**
Fax 04 78 36 39 87

Entrée accessible par la mairie.

Accès : Bus 30, 49, 66 et 42



Antenne solidarités du 6^{ème} arrondissement

60, rue de Sèze
Tél. **04 72 83 82 92**
Fax 04 72 83 82 91

L'Antenne n'est pas directement accessible aux personnes à mobilité réduite. Entrée accessible par la mairie au 58, rue de Sèze.

Accès : Métro A (à 400 mètres) et Bus 41



Les antennes solidarités

Antenne solidarités du 7^{ème} arrondissement

40, rue Bancel
Tél. 04 72 76 32 50
Fax 04 72 76 32 51

Accès : Métro B et Tram T2 (à 300 mètres)



Antenne solidarités du 8^{ème} arrondissement

15, avenue Jean Mermoz
Tél. 04 78 74 15 50
Fax 04 78 78 04 91

Accès : Tram T2 (à 500 mètres) et Bus 23, 24 et 26



Antenne solidarités du 9^{ème} arrondissement

11, rue du Sergent Michel Berthet
Tél. 04 78 83 58 02
Fax 04 78 83 00 60

Accès : Métro D



Les centres sociaux

La ville compte 15 centres sociaux, gérés par des associations dont les missions sont d'être :

- des équipements de quartier à vocation sociale, ouverts à l'ensemble de la population habitant à proximité, offrant accueil, animations, activités et services à finalités sociales,
- des lieux d'animation de la vie sociale,
- des lieux d'interventions sociales concertées et novatrices.

Centre social Quartier Vitalité - 1^{er} arrondissement

7, rue Saint-Polycarpe
Tél. 04 78 39 36 36
E-Mail : quartiervitalite@wanadoo.fr
2 places de stationnement GIG-GIC.
Accès : Métro A et C (à 350 mètres)



Centre social Grande Côte - 1^{er} arrondissement

6 bis, rue Pouteau
Tél. 04 78 28 46 77 - Fax 04 78 28 67 51
E-Mail : csx.xroussegc@wanadoo.fr
Accès : Bus 6



Centre social Bonnefoi - 3^{ème} arrondissement

5, rue de Bonnefoi
Tél. 04 72 61 97 43 - Fax 04 78 95 63 67
E-Mail : direction.csbonnefoi@wanadoo.fr
Accès : Métro D (à 200 mètres)



Centre social Croix Rousse - 4^{ème} arrondissement

27, rue Pernon
Tél. 04 78 29 90 44 - Fax 04 78 30 99 82
E-Mail : csx.xroussepe@wanadoo.fr
Accès : Bus 18 (à 200 mètres)



Centre social Point du Jour - 5^{ème} arrondissement

10, impasse Secret
Tél. 04 78 25 55 89 - Fax 04 78 36 09 29
E-Mail : point.csc@wanadoo.fr
Accès : Bus 42, 46, 49 et 66 (à 250 mètres)



Les centres sociaux

Centre social Saint-Just - 5^{ème} arrondissement

31, rue des Farges
Tél. **04 78 25 35 78** - Fax 04 72 57 03 78
E-Mail : centre.soc.st.just@free.fr
Accessibilité partielle et difficile.

Accès : Funiculaire Saint Just (à 200 mètres) et Bus 17 et 32 (à 200 mètres)



Centre social Gerland - 7^{ème} arrondissement

1, rue Jacques Monod
Tél. **04 72 71 52 60** - Fax 04 72 71 52 64
E-Mail : csgerland@wanadoo.fr

Des travaux de mise en accessibilité des locaux sont prévus courant 2009.

Accès : Bus 17 et 32 (à 200 mètres)



Centre social Etats-Unis - 8^{ème} arrondissement

73, rue Jean Sarrazin
Tél. **04 78 74 50 29** - Fax 04 78 75 51 60
E-Mail : cseu@wanadoo.fr
Accessibilité partielle des locaux.

Accès : Bus 32, 34, 36 et 53 (à 200 mètres)



Centre social Laënnec - 8^{ème} arrondissement

63, rue Laënnec
Tél. **04 37 90 56 05** - Fax 04 37 90 56 09
E-Mail : cs.laennec@wanadoo.fr

Local partiellement accessible (côté crèche).

Accès : Bus 9, 38 et 79



Centre social Mermoz - 8^{ème} arrondissement

1, rue Joseph Chalier
Tél. **04 78 74 26 78** - Fax 04 78 09 01 26
E-Mail : csmermoz@orange.fr

Local partiellement accessible. Rampe d'accès.

Les salles d'activités ne sont pas accessibles à l'étage.

Accès : Métro D (à 400 mètres)



Les centres sociaux

Centre social Langlet Santy - 8^{ème} arrondissement

96, avenue Paul Santy
Tél. **04 78 01 62 04** - Fax 04 78 01 22 40
E-Mail : cseu2@orange.fr

Local partiellement accessible. Rampe d'accès.

Les salles d'activités ne sont pas accessibles à l'étage.

Accès : Métro D (à 400 mètres)



Centre social et Culturel Pierrette Augier - 9^{ème} arrondissement

9, rue Roquette
Tél. **04 78 83 71 34**
Fax 04 78 64 19 73

E-mail : csvaise@wanadoo.fr

Accès : Métro ligne D arrêt Valmy et Bus 2, 31, 36 et 44 arrêt Valmy



Centre social Champvert - 9^{ème} arrondissement

204, avenue Barthélemy Buyer
Tél. **04 78 25 07 59**
Fax 04 78 25 78 58

E-Mail : cschamp@wanadoo.fr

Accès : Bus 45 et 73



Centre social Sauvegarde - 9^{ème} arrondissement

572, avenue de la Sauvegarde
Tél. **04 78 35 77 47**
Fax 04 78 64 50 45

E-Mail : ic.sauvegarde@wanadoo.fr

Accès : Bus 19 et 89



Centre social Duchère Plateau - 9^{ème} arrondissement

235, avenue du Plateau
Tél. **04 78 35 31 33**
Fax 04 78 35 07 88

E-Mail : csplateau@free.fr

Accès : Bus 92



La Maison départementale des personnes handicapées



La loi du 11 février 2005 crée un lieu unique destiné à faciliter les démarches des personnes en situation de handicap : la Maison départementale des personnes handicapées (MDPH). Celle-ci offre, dans chaque département, un accès unifié aux droits et prestations prévus pour les personnes en situation de handicap.

La Maison départementale des personnes handicapées a 8 missions principales :

- Elle informe et accompagne les personnes handicapées et leur famille dès l'annonce du handicap et tout au long de son évolution.
- Elle met en place et organise l'équipe pluridisciplinaire qui évalue les besoins de la personne sur la base du projet de vie et propose un plan personnalisé de compensation du handicap.
- Elle assure l'organisation de la Commission des droits et de l'autonomie des personnes handicapées (CDAPH) et le suivi de la mise en œuvre de ses décisions, ainsi que la gestion du fonds départemental de compensation du handicap.
- Elle reçoit toutes les demandes de droits ou prestations qui relèvent de la compétence de la Commission des droits et de l'autonomie.
- Elle organise une mission de conciliation par des personnes qualifiées.
- Elle assure le suivi de la mise en œuvre des décisions prises.
- Elle organise des actions de coordination avec les dispositifs sanitaires et médico-sociaux et désigne en son sein un référent pour l'insertion professionnelle.
- Elle met en place un numéro téléphonique pour les appels d'urgence et une équipe de veille pour les soins infirmiers.

Source : Ministère de la Santé et des Solidarités (08/02/2007)

La Maison départementale des personnes handicapées

Maison départementale des personnes handicapées du Rhône

23, rue de la Part-Dieu

69003 Lyon

Tél. 0 800 869 869 (appel gratuit)

Gratuit et accessible du lundi au vendredi de 8h30 à 11h30 et de 13h30 à 16h30

E-Mail : handicap@rhone.fr

Accès : Tram T1 et Bus 23 (à 150 mètres)

Les maisons du Département du Rhône (MDR)

La MDR est l'interlocuteur de proximité de l'ensemble des personnes en situation de handicap ou de leur famille pour s'informer sur leurs droits et être accompagné dans leurs démarches.

Ouverture au public :

De 8h30 à 12h15 et de 13h30 à 17h00 (16h30, le vendredi).

MDR - 1^{er} arrondissement

18, rue Neyret

Tél. 04 72 10 96 30

E-Mail : mdr.lyon1@rhone.fr

Personnel sensibilisé à l'accueil des personnes en situation de handicap.

Accès : Bus 6



MDR - 2^{ème} arrondissement

9, rue Sainte-Hélène

Tél. 04 72 61 71 43

E-Mail : mdr.lyon2@rhone.fr

Personnel sensibilisé à l'accueil des personnes en situation de handicap.

Accès : Métro A (à 250 mètres)



2 LES SERVICES PUBLICS

La Maison départementale des personnes handicapées

MDR - 3^{ème} arrondissement

149, rue Pierre Corneille
Tél. 04 72 61 74 81

E-Mail : mdr.lyon3@rhone.fr

Personnel sensibilisé à l'accueil des personnes en situation de handicap.

Accès : Métro B (à 200 mètres)



MDR - 4^{ème} arrondissement

51, rue Deleuvre
Tél. 04 78 29 88 20

Fax. 04 78 27 85 20

E-Mail : mdr.lyon4@rhone.fr

Personnel sensibilisé à l'accueil des personnes en situation de handicap.

Accès : Métro C arrêt Hénon et Bus 18 arrêt Deleuvre



MDR - 5^{ème} arrondissement

67, rue Edmond Locard
Tél. 04 72 40 20 08

E-Mail : mdr.lyon5@rhone.fr

Personnel sensibilisé à l'accueil des personnes en situation de handicap.



MDR - 6^{ème} arrondissement

52, avenue Maréchal Foch
Tél. 04 72 69 56 30

E-Mail : mdr.lyon6@rhone.fr

Personnel sensibilisé à l'accueil des personnes en situation de handicap.

Accès : Métro A



MDR - 7^{ème} arrondissement

60, rue de l'Effort
186, rue de Gerland (Adresse postale)
Tél. 04 72 71 66 80

E-Mail : mdr.lyon7@rhone.fr

Personnel sensibilisé à l'accueil des personnes en situation de handicap.

Accès : Bus 96, 12E et 32 (à 200 mètres)



MDR - 8^{ème} arrondissement

1, place Latarget
Tél. 04 72 78 80 60

E-Mail : mdr.lyon8@rhone.fr

Personnel sensibilisé à l'accueil des personnes en situation de handicap.

Accès : Métro D (à 400 mètres)



MDR - 9^{ème} arrondissement

22, avenue René Cassin
Tél. 04 72 53 64 00

E-Mail : mdr.lyon9@rhone.fr

Bâtiment inaccessible.

Personnel sensibilisé à l'accueil des personnes en situation de handicap.

Accès : Bus 3



Les bureaux de poste



36 bureaux de poste sont accessibles aux personnes en fauteuil roulant sur environ une quarantaine de bureaux de poste en activités.

Site : www.laposte.fr

CAF de Lyon

67, boulevard Vivier Merle
69003 Lyon
Tél. **0 820 25 69 10**
(0,118 € TTC/mn)



Un technicien conseil qui pratique la langue des signes reçoit les personnes ayant une déficience auditive le jeudi matin de 8h à 11h (îlot G).
Des guides des prestations en braille et en gros caractères, ainsi qu'un CD audio sont disponibles sur demande.

Site : www.lyon.caf.fr

Accès : Bus 25, 28, 36, 37 et 47

Accueil téléphonique :

Du lundi au vendredi de 8h30 à 16h.

Ouvert au public :

Du lundi au vendredi de 8h à 16h.

CPAM

N° Indigo 0 820 90 41 15
0,150 € TTC / MN

Site : www.lyon.ameli.fr

E-Mail: ameli@cpam-lyon.cnamts.fr

Accueil téléphonique :

Du lundi au vendredi de 8h à 17h30.

Ouvert au public :

Du lundi au vendredi de 8h30 à 16h30.

CRAM

Siège social - accueil téléphonique

35, rue Maurice Flandin - 69003 Lyon

N° à tarif spécial : **0 821 10 69 10** (0,09 € TTC/mn)

Accueil tél. Entreprise : N° à tarif spécial : **0 821 10 69 20** (0,09 € TTC/mn)

Site : cramra.fr

Adresse physique

26, rue d'Aubigny - 69003 Lyon

Tél. **04 72 91 96 96**

Fax 04 72 91 93 20



U.R.S.S.A.F. du Rhône

6, rue du 19 mars 1962

69691 Vénissieux cedex

Tél. **04 37 60 10 30**

Fax 04 72 09 22 75

Site : www.rhone.urssaf.fr

E-Mail : contact@urssaf.fr

Accès : Tramway T4 station Thorez et Bus 12E.



Accueil téléphonique :

Du lundi au vendredi de 8h à 18h30.

Ouvert au public :

Du lundi au vendredi de 8h à 16h15.

Centres des Impôts

165, rue Garibaldi

69003 Lyon

Tél. **04 78 63 21 21**



« Impôts-Service » : tél. **0 820 32 42 52**

Accès : Métro D, Tram T1 et Bus 28 et 99

Les pôles emploi



Pôle emploi Lyon Opéra

1, rue de la République - 69281 Lyon cedex 01
Tél. **39 49** (appel gratuit ou 0,11€ TTC/mn)
Fax 04 78 28 72 12

E-Mail : ale.lyon-opera@pole-emploi.fr

L'accessibilité du bâtiment se fait par l'ascenseur extérieur situé à proximité de l'entrée.

Accès : Métro A, C et Bus 1, 3, 6, 13, 18, 19 et 44



Pôle emploi Lyon Presqu'île

84, rue de la Charité
69002 Lyon
Tél. **39 49**

Accueil des demandeurs d'emploi des 1^{er}, 2^{ème} et 4^{ème} arrondissements.



Pôle emploi Lyon cadres

20, boulevard Eugène Deruelle
69432 Lyon cedex 03
Tél. **39 49** - Fax 04 72 43 09 21

E-Mail : esp.cadres-lyon@pole-emploi.fr

Accès : Métro B (à 400 mètres) et Bus 1, 28, 41 et 99



Pôle emploi Vivier Merle

20, boulevard Eugène Deruelle
69003 Lyon
Tél. **39 49** - Fax 04 72 84 11 33

Possibilité d'interprétariat en langue des signes.

Accès : Métro B (à 400 mètres) et Bus 1, 28, 41 et 99



Pôle emploi Lyon Est

106, avenue Félix Faure
69003 Lyon
Tél. **39 49**

Accueil des demandeurs d'emploi des 3^{ème} et 6^{ème} arrondissements.

Pour s'inscrire comme demandeur d'emploi ou obtenir des informations, site Internet www.pole-emploi.fr ou par téléphone 39 49.



Pôle emploi Croix-Rousse

49, rue de Cuire
69004 Lyon
Tél. **39 49**

Fax 04 72 10 80 21

E-Mail : ale.lyon-cx-rousse@pole-emploi.fr

Accès : Métro C (arrêt Hénon) et Bus 13, 18 et 33 (à 150 mètres)



Pôle emploi Lyon Sud

63, rue Bollier
69007 Lyon
Tél. **39 49**

Accueil des demandeurs d'emploi des 7^{ème} et 8^{ème} arrondissements.



Pôle emploi Lyon Vaise

29, avenue Joannès Masset
69009 Lyon
Tél. **39 49**

Fax 04 72 19 14 83

Accueil des demandeurs d'emploi des 5^{ème} et 9^{ème} arrondissements.





Le réseau TCL est l'un des réseaux de transports en commun des plus accessibles de France pour les personnes à mobilité réduite. Il reste cependant encore à faire pour qu'il le soit entièrement en 2015, comme l'impose la loi. C'est pourquoi, le Sytral vient de voter un schéma directeur d'accessibilité qui propose un plan d'actions et des investissements conséquents, d'environ 60 millions d'euros. Parallèlement, Optibus, service de transport spécifique, de porte à porte, est à la disposition des personnes en situation de handicap ne pouvant utiliser le réseau de transport régulier.

Pour faciliter les déplacements en ville, le Grand Lyon et la Ville de Lyon renforcent par ailleurs les capacités de stationnement et procèdent à des aménagements de voirie parmi lesquels l'abaissement des trottoirs, la sonorisation des feux ou encore la création de bandes podotactiles.

L'accessibilité du réseau régulier : des déplacements facilités pour le plus grand nombre.

Le réseau de surface

Environ 50% des déplacements quotidiens sont effectués sur le réseau de surface (dont 10% en tramway et 40% en bus).

Le tramway

T1 [Montrochet - Perrache via Part-Dieu]

T2 [Perrache - Saint Priest via Grange Blanche]

T3 [Part-Dieu - Meyzieu]

T4 [Jet d'eau - Mendès-France - Hôpital Vénissieux Feyzin]

Totalement accessible, le tramway est équipé d'un plancher à 35cm du sol, c'est-à-dire à hauteur du quai. De nombreux équipements intérieurs existent : un plancher bas intégral sur l'ensemble de la rame, des rampes d'accès rétractables à chaque porte, des annonces visuelles et sonores dans les rames. Les quais des stations de tramway, équipés de dalles podotactiles, ont deux rampes d'accès à leurs extrémités.



Les bus

La moitié des déplacements sur le réseau de surface se fait à bord de bus accessibles. 46 lignes sont actuellement équipées de bus Agora, à planchers bas. Chaque année une cinquantaine de nouveaux bus Agora accessibles complète le parc. Ils ont un plancher bas intégral, une rampe d'accès électrique rétractable pour combler l'espace entre la porte et le trottoir, un emplacement réservé aux fauteuils roulants (avec un système d'appui), une girouette faciale traitée anti-reflet fixée à une hauteur permettant la lisibilité des annonces par des personnes mal voyantes ainsi que l'abaissement des boutons, des poignées supplémentaires, des vitres anti-reflet...

Les trolleybus

Les trolleybus de type Cristalis - entièrement accessibles - ont remplacé les anciens trolleys. 95 véhicules (69 standards, 26 articulés) équipent les lignes C3, C1, 4, 11, 13, 18, 44 et 51, soit actuellement 10% de la fréquentation du réseau bus.

Ils sont équipés :

- d'un plancher bas sur toute la longueur ;
- d'une rampe d'accès électrique ;
- d'un couloir central élargi à 86cm ;
- d'un espace réservé aux personnes en fauteuil roulant ;
- de barres d'appuis et de poignées supplémentaires.

Les aménagements de voirie

Pour des arrêts de bus encore plus accessibles, un programme de petits aménagements de voirie est mené en collaboration avec le Grand Lyon, le Conseil Général du Rhône et les communes concernées. Il prévoit la mise à hauteur des quais de bus à 21cm (rehaussement réduisant la lacune verticale), intégrant une rampe d'accès.

Etat des lieux fin 2008 :

Sur 4 500 points d'arrêt du réseau TCL :

- 1 400 arrêts sont traités à 21cm
- 1 050 arrêts sont traités à 17cm
- 2 050 arrêts restent à traiter.

Chaque année, 100 arrêts supplémentaires sont réalisés.



Le métro

Environ 50% des voyages s'effectuent en métro.

Pour une meilleure accessibilité et sécurité, plusieurs dispositifs ont été déployés dans le réseau métro à l'attention de tous les voyageurs et en particulier des personnes en situation de handicap.

Le programme d'équipement en ascenseurs s'est achevé en 2007 : cela signifie que toutes les stations de métro, à l'exception de Croix-Paquet, disposent désormais d'ascenseurs. Ce programme a duré 10 ans pour un investissement de 12 millions d'euros.

Pour améliorer la disponibilité des équipements facilitant l'accès aux stations de métro, le SYTRAL s'engage à présent sur une opération de remplacement des équipements les plus anciens des lignes A, B, C et D. A terme, 30 escaliers mécaniques seront remplacés (15 le sont déjà) ainsi que 6 ascenseurs. 20 ascenseurs de la ligne D seront entièrement rénovés en septembre 2009.

Des équipements indispensables.

Depuis 1998, tous les quais de métro sont équipés de dalles podotactiles permettant de signaler par un relief la proximité du bord du quai. Tous les quais de métro des lignes A, B et D sont également dotés de dalles de pré-repérages permettant aux usagers d'être placés à hauteur de l'ouverture des portes.

Les rames de la ligne D sont, quant à elles, équipées d'une rampe d'accès permettant de combler l'espace entre le quai et le métro. Ces entrées facilitées sont signalées par des icônes lumineuses.

La rénovation des rames de métro A et B (32 rames de 3 voitures) a permis d'augmenter l'espace intérieur. D'ici 2010, toutes les rames de la ligne D auront un nouvel aménagement intérieur plus vaste et accessible.

Une annonce sonore (du nom de la station) est réalisée à l'intérieur des rames à l'arrivée en station. Un signal sonore accompagné d'un signal lumineux extérieur sur chaque porte prévient de la fermeture des portes.

Depuis fin 2007, un système de contrôle d'accès a été mis en place dans les stations du métro et du funiculaire. Des portillons spécifiques permettent l'accès des personnes à mobilité réduite ; en plus d'une signalétique adaptée, ces équipements sont dotés d'une synthèse vocale et d'un interphone.

L'accès aux ascenseurs du réseau directement reliés aux quais est systématiquement filtré par un contrôle du titre de transport à l'aide d'un valideur installé vers l'entrée de l'ascenseur et autorisant son ouverture.

Enfin, un système d'information dynamique des voyageurs sera déployé sur les quais de chaque station de métro au cours de l'année 2009.

Infos pratiques

Le plan du réseau de métro et de tramway en braille et en version sonore (CD et chargement MP3 sur www.tcl.fr) :

Les deux versions de ce plan sont disponibles sur simple demande auprès d'Allo TCL au 0820 42 7000 (0.12 €/mn à partir d'un poste fixe)

Sites Internet accessibles :

www.sytral.fr
www.tcl.fr

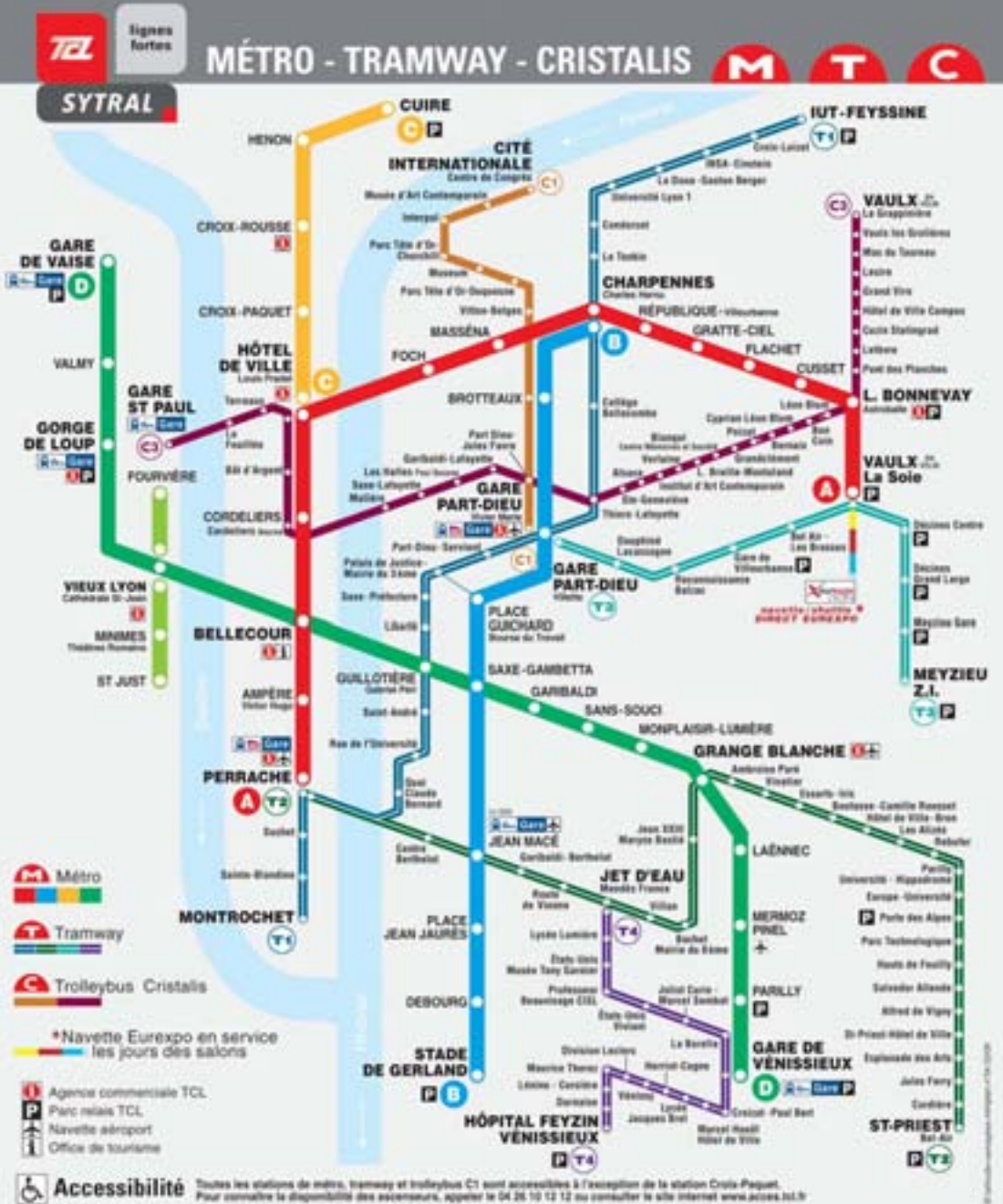
Pour connaître la disponibilité des ascenseurs et des escalators :

www.acces.tcl.fr
ou tél. 04 26 10 12 12
ou télétexte de France 3 : pages 850 à 855

3 LES DÉPLACEMENTS DANS LA VILLE

Les transports en commun

Le service Optibus



Le service Optibus

Service de transport public spécialement dédié aux personnes en situation de handicap, Optibus est organisé et géré par le SYTRAL, qui confie l'exploitation à la société Keolis PMR Rhône. Ce service, de porte à porte, est réservé aux personnes domiciliées dans la communauté urbaine (et les 7 communes limitrophes) ne pouvant utiliser le réseau de transport en commun régulier et présentant les handicaps suivants :

- Personnes handicapées moteur mal marchantes ou en fauteuil roulant,
- Personnes handicapées visuel (ayant droit à la carte "cécité - étoile verte" ou son équivalent) mal voyantes ou non voyantes.

Le service Optibus dessert le territoire de la communauté urbaine de Lyon soit 57 communes et 7 communes limitrophes (Brindas, Chasselay, Genas, Grézieu-la-Varenne, Pollionay, Sainte Consorce et Vaugneray).

Le service Optibus est soumis à l'avis d'une commission d'accès.

Renseignements pour inscription ou réservation

Par téléphone au 04 37 25 24 24
 Par Internet : www.optibus.fr

Le service fonctionne tous les jours de l'année de 6h à 1h du matin, excepté le 1^{er} mai. Le standard est ouvert de 6h à 22h sans interruption.

Un guide de fonctionnement du service Optibus est disponible auprès du SYTRAL ou au service Optibus sur simple demande.

Les parcs de stationnement

Sur les 32 sites gérés par Lyon Parc Auto, 28 sont accessibles, offrant 254 places adaptées.

Sur 11 parcs équipés de toilettes publiques, 10 ont des sanitaires adaptés aux personnes à mobilité réduite.

Un programme de sensibilisation du personnel et une formation systématique à l'accueil des personnes en situation de handicap sont mises en place depuis plus de 10 ans.

Important : pour vous garantir de bonnes conditions d'accueil dans les parcs de stationnement, il est conseillé de vous annoncer à l'entrée.

Vous trouverez ci-dessous la liste des parcs de stationnement accessibles.

1^{er} arrondissement

Parc Terreaux (648 places)

23, place des Terreaux

Tél. **04 78 30 11 10**

Fax 04 78 37 52 17

7 places réservées aux personnes à mobilité réduite.



Parc Opéra (308 places)

21 bis, place Tolozan

Tél. **04 72 07 07 09**

2 places réservées aux personnes à mobilité réduite.



2^{ème} arrondissement

Parc Célestins (409 places)

11, place des Célestins

Tél. **04 72 40 01 33**

Fax 04 78 37 52 17

7 places réservées aux personnes à mobilité réduite.



Parc République (783 places)

53, rue de la République

Tél. **04 78 37 35 45**

Fax 04 78 37 52 17

9 places réservées aux personnes à mobilité réduite.



Parc Cordeliers (788 places)

18, rue Claudia

Tél. **04 72 41 65 27**

Fax 04 78 37 52 17

6 places réservées aux personnes à mobilité réduite.



Parc Grolée (261 places)

2, rue Grolée

Tél. **04 72 41 65 27**

Fax 04 78 37 52 17

8 places réservées aux personnes à mobilité réduite.



Parc Saint Antoine (815 places)

Quai Saint Antoine

Tél. **04 78 27 15 72**

7 places réservées aux personnes à mobilité réduite.



Parc Perrache (899 places)

Centre d'échanges

Tél. **04 78 42 62 02**

Fax 04 78 37 52 17

7 places réservées aux personnes à mobilité réduite.

Ascenseur et sanitaires disponibles par le centre d'échanges.



Parc Ainay (60 places)

24, rue des Remparts d'Ainay

Tél. **04 78 37 07 49**



Parc Central Parc (180 places)

18, rue Tupin

Tél. **04 78 37 67 74**



Parc Tilsitt (220 places)

18, quai Tilsitt
Tél. 04 78 37 13 37



3^{ème} arrondissement

Parc Part-Dieu Centre Commercial (3 029 places)

Entrée rue de Bonnel et rue Servient
Tél. 04 78 62 68 14
Fax 04 78 37 52 17

51 places réservées aux personnes à mobilité réduite.



Parc les Halles (470 places)

156, rue Garibaldi
Tél. 04 78 62 38 22
Fax 04 78 37 52 17

6 places réservées aux personnes à mobilité réduite.



Parc Villette (730 places)

75, rue Villette
Tél. 04 72 34 67 94
Fax 04 78 37 52 17

2 places réservées aux personnes à mobilité réduite.



Parc Gare Part-Dieu (1 713 places)

38, rue de la Villette
Tél. 04 72 12 00 06
Fax 04 78 37 52 17

6 places réservées aux personnes à mobilité réduite.



Parc Bonnel Servient (772 places)

183, rue de Créqui
Tél. 04 78 60 32 14
Fax 04 78 37 52 17

4 places réservées aux personnes à mobilité réduite.



Parc Bonnefoi (422 places)

6, rue Bonnefoi
Tél. 04 78 60 71 47

1 place réservée aux personnes à mobilité réduite.



Parc Cuirassiers (750 places)

17, rue du Docteur Bouchut
Tél. 04 72 60 60 60

20 places réservées aux personnes à mobilité réduite.



Parc Lafayette Corneille (400 places)

85, rue Pierre Corneille
Tél. 04 78 60 94 13

5 places réservées aux personnes à mobilité réduite.



Parc Fosse aux Ours (446 places)

1 bis, place Antonin Jutard
Tél. 04 78 60 34 40
Fax 04 78 37 52 17

Entrée accessible Quai Augagneur.

7 places réservées aux personnes à mobilité réduite.

Les sanitaires du parc Fosse aux Ours sont accessibles depuis les berges du Rhône sur appel à l'interphone situé à côté de la porte.



4^{ème} arrondissement

Parc Croix Rousse (333 places)

73, rue de Belfort
Tél. 04 78 29 98 01
Fax 04 78 37 52 17

2 places réservées aux personnes à mobilité réduite.



Gros Caillou (440 places)

167 bis, boulevard de la Croix-Rousse
Tél. 04 72 07 68 20
Fax 04 78 37 52 17

9 places réservées aux personnes à mobilité réduite.



5^{ème} arrondissement

Parc Saint-Jean (1 048 places)

25, quai Romain Rolland
Tél. 04 78 37 13 72

4 places réservées aux personnes à mobilité réduite.



3 LES DÉPLACEMENTS DANS LA VILLE

Le stationnement

Le stationnement

Parc Saint-Georges (712 places)

6, place Benoit Crépu

Tél. 04 78 42 86 99

14 places réservées aux personnes à mobilité réduite.



6^{ème} arrondissement

Parc Morand (724 places)

11 bis, place Maréchal Lyautey

Tél. 04 78 52 88 04

Fax 04 78 37 52 17

11 places réservées aux personnes à mobilité réduite.



P0 Cité Internationale (870 places)

84, quai Charles de Gaulle

Tél. 04 78 93 66 15

Fax 04 78 37 52 17

17 places réservées aux personnes à mobilité réduite.



P2 Cité Internationale (1 166 places)

34, quai Charles de Gaulle

Tél. 04 72 82 06 37

Fax 04 78 37 52 17

24 places réservées aux personnes à mobilité réduite.



7^{ème} arrondissement

Parc Berthelot (351 places)

99, rue de Marseille

Tél. 04 78 58 45 66

7 places réservées aux personnes à mobilité réduite.



Parc Tony Garnier (822 places)

16, avenue Tony Garnier

Tél. 04 72 70 39 44

Fax 04 78 37 52 17

17 places réservées aux personnes à mobilité réduite.



9^{ème} arrondissement

Parc Gare de Vaise 1 (488 places)

4, place de Paris

Tél. 04 78 71 84 53

9 places réservées aux personnes à mobilité réduite.



Parc Gare de Vaise 2 (780 places)

4, place de Paris

Tél. 04 78 71 84 53

18 places réservées aux personnes à mobilité réduite.



Parc Gorge de Loup (680 places)

Rue du Sergent Berthet

Tél. 04 78 71 85 23

20 places réservées aux personnes à mobilité réduite.



Aéroport Saint-Exupéry

Parc P1 Lyon- Saint Exupéry (1 977 places)

Aéroport Lyon Saint-Exupéry

69124 Colombier Saugnieu

Tél. 04 78 71 85 23

Fax 04 78 37 52 17

10 places réservées aux personnes à mobilité réduite.

Le réseau Satobus relie les villes principales de la région Rhône-Alpes à

l'Aéroport Saint-Exupéry.

Les taxis accueillent les personnes à mobilité réduite avec fauteuil pliable et les personnes déficientes visuelles accompagnées d'un chien.

L'arrivée du tramway LESLY est prévue en août 2010.





Les places GIG-GIC

Le nombre de places de stationnement GIG-GIC est en constante augmentation ces dernières années. Il existe actuellement 1 100 places GIG-GIC à Lyon, soit une augmentation de près de 40% en 5 ans. Notre objectif est de rendre ces emplacements parfaitement accessibles aux usagers, sécurisés et facilement repérables, aux angles de rues et avec une signalisation adéquate.

Processus actuel d'instruction des places GIG-GIC sur la Ville de Lyon pour les demandes individuelles :

- Acceptation de la demande écrite s'il n'existe pas de place alentour, suite à une concertation avec la mairie d'arrondissement et les services de la voirie du Grand Lyon.
- Etude et choix du site selon les principes suivants :
 - Pas de place attribuée au pied de l'habitat du demandeur pour éviter une appropriation individuelle (lutte contre le principe de privatisation de l'espace public).
 - Dans l'idéal : implantation en angle de rue, sur une rue à sens unique et sur le côté gauche (pour descente du conducteur côté trottoir).

Pour toutes informations complémentaires, contacter la **Direction des Déplacements Urbains** au 04 26 99 65 10.

Les plans de situation de ces places, par arrondissement, sont disponibles sur : www.lyon.fr (accès rapide handicap)

Nombre d'emplacements GIG-GIC par arrondissement :

1 ^{er} arrondissement :	64 places GIG-GIC
2 ^{ème} arrondissement :	96 places GIG-GIC
3 ^{ème} arrondissement :	254 places GIG-GIC
4 ^{ème} arrondissement :	62 places GIG-GIC
5 ^{ème} arrondissement :	55 places GIG-GIC
6 ^{ème} arrondissement :	167 places GIG-GIC
7 ^{ème} arrondissement :	181 places GIG-GIC
8 ^{ème} arrondissement :	169 places GIG-GIC
9 ^{ème} arrondissement :	58 places GIG-GIC

Les aménagements de la voirie

Pour faciliter les déplacements quotidiens des personnes en situation de handicap, le Grand Lyon réalise des aménagements variés : abaissements et avancées de trottoirs, installations de bandes podotactiles ou encore améliorations relatives à la signalisation. Actuellement à Lyon, 256 carrefours et 984 traversées sont équipés.

Renseignements :

Grand Lyon, Christelle Famy, chargée de mission accessibilité,
Unité Voirie Circulation Maintenance
Tél. 04 78 95 70 61
Fax 04 78 95 70 29
E-Mail : cfamy@grandlyon.org

Les feux sonores

A destination des personnes déficientes visuelles, des répéteurs de feux de circulation (ou feux sonores) sont implantés dans la Ville de Lyon, notamment :

- sur les traversées piétonnes aux abords du tramway,
- sur les grands carrefours où la pollution sonore est très importante.

Le Grand Lyon délivre gratuitement des télécommandes pour activer les feux sonores.

Pour obtenir une télécommande, adressez-vous à votre mairie d'arrondissement en présentant un justificatif de domicile et votre carte d'invalidité.

Renseignements :

Grand Lyon, Xavier Vagogne, Unité Voirie Circulation Maintenance
Tél. 04 69 64 51 70
E-Mail : vsgtns@grandlyon.org

Des informations supplémentaires concernant la liste des carrefours équipés de système sonore et le fonctionnement de la télécommande sur le site du Grand Lyon : www.grandlyon.com/Guide-des-feux-a-synthese-vocale.2319.0.html

Les gares SNCF

Lyon dispose de deux gares accessibles : la gare de la Part-Dieu et la gare de Perrache.

La SNCF a mis en place un site dédié à l'accessibilité :

www.accessibilite.sncf.com

Sur ce site, vous trouverez de multiples informations concernant l'accessibilité des gares et des trains. De plus, des renseignements pratiques sont disponibles via un « carnet pour un voyage serein ».

Un numéro vert « SNCF Accessibilité Service » est à disposition :

0 800 15 47 53.

Un « mémento du Voyageur Handicapé » est disponible dans toutes les gares, boutiques SNCF et agences de voyages agréées.

Gare de Lyon Perrache

14, cours de Verdun
69286 Lyon cedex 02
Tél. **0890 640 650**

Fax 0825 825 957

Site Internet et réservations : www.accesplus.sncf.fr

E-Mail : accesplus@sncf.fr



Ascenseur avec annonce sonore pour déficients visuels - réalisation fin 2009.
Équipement spécifique pour les personnes ayant une déficience visuelle - réalisation fin 2009.
Guichets équipés avec des boucles magnétiques - réalisation fin 2009.

Gare de Lyon Part-Dieu

5, place Béraudier
69003 Lyon

Tél. **0890 640 650**

Fax 0825 825 957

Site Internet et réservations : www.accesplus.sncf.fr

E-Mail : accesplus@sncf.fr

Lieu d'accueil en gare :

Bureau Accueil Handicapés (dans le hall proche de l'accueil)



Ascenseur avec annonce sonore pour déficients visuels - réalisation courant 2010.
Équipement spécifique pour les personnes ayant une déficience visuelle - réalisation courant 2010.

Guichets équipés avec des boucles magnétiques - réalisation courant 2010.

Accueil handicapés

Service « Accès Plus »

E-Mail : accesplus@sncf.fr

Tél. **0890 640 650**

Fax 0825 825 957

Fauteuils roulants.

Rampes ou élévateurs d'embarquement.

La personne handicapée doit se présenter 30 minutes avant le départ de son train :
du lundi au dimanche de 6h à 23h
les jours fériés de 6h à 23h.



Les sanitaires accessibles

Des sanitaires accessibles et adaptés aux personnes à mobilité réduite sont progressivement installés dans tous les arrondissements de Lyon. Il existe actuellement 79 sanitaires accessibles.



1^{er} arrondissement

JARDIN PALAIS SAINT-PIERRE
LPA TERREAUX
1, PLACE GABRIEL RAMBAUD
12, QUAI DE LA PÊCHERIE

2^{ème} arrondissement

PLACE AMPÈRE
PLACE BELLECOUR
LPA RÉPUBLIQUE
LPA CÉLESTINS
PLACE CARNOT OUEST
PLACE CARNOT EST
8, QUAI DES CÉLESTINS
PLACE DE L'HIPPODROME
QUAI SAINT ANTOINE

3^{ème} arrondissement

PARC CHAMBOVET
PLACE D'ARSONVAL
PLACE DES MARTYRS DE LA RÉSISTANCE
PLACE BIR HAKEIM
PLACE GUICHARD
PLACE DU CHÂTEAU

PLACE RENAUDEL
19, QUAI AUGAGNEUR
PLACE ARISTIDE BRIAND
ÉTIENNE DOLET / PAUL BERT
8, RUE PAUL SISLEY
PLACE SAINT JACQUES
83, COURS DE LA LIBERTÉ
ESPLANADE DU DAUPHINÉ
PLACE DE LA RECONNAISSANCE
LPA FOSSE AUX OURS

4^{ème} arrondissement

138, BOULEVARD DE LA CROIX-ROUSSE
PLACE COMMANDANT ARNAUD
21, PLACE DE LA CROIX-ROUSSE
PLACE CAMILLE FLAMMARION
PLACE ÉDOUARD MILLAUD
LPA GROS CAILLOU

5^{ème} arrondissement

PLACE BÉNÉDICTE TEISSIER
PLACE CÉSAR GEOFFRAY
PLACE ADOLPHE MAX
PARC BATONNIER VALENSIO
PLACE DU 158 RI
SQUARE TRICOU
PLACE DU DOCTEUR SCHWEITZER
FACE AU 7, RUE DE LA GARDE
LPA SAINT-GEORGES



6^{ème} arrondissement

PLACE MONTGOLFIER
PLACE EDGARD QUINET
PLACE MARÉCHAL LYAUTEY
PLACE PUVIS DE CHAVANNE
82, RUE TÊTE D'OR
SQUARE BILLON
CITÉ INTERNATIONALE RUE CENTRALE NORD
CITÉ INTERNATIONALE RUE CENTRALE SUD
AVENUE VERGUIN
SQUARE INKERMAN
130, RUE VENDOME
1, AVENUE DE GRANDE BRETAGNE
FACE AU 11, QUAI GÉNÉRAL SARRAIL
LPA MORAND

7^{ème} arrondissement

PLACE JEAN MACÉ
PARC VERS LOCOMOTIVE
PARC CÔTÉ LOU
PLACE SAINT LOUIS
PARC DE GERLAND
PLACE SAINT JÉRÔME
PLACE MÉRIEUX
LPA TONY GARNIER

8^{ème} arrondissement

PLACE AMBROISE COURTOIS NORD
PLACE DU 8 MAI 1945
2, RUE JOSEPH CHALIER
PLACE GÉNÉRAL ANDRÉ

9^{ème} arrondissement

PARC MONTEL
PLACE FERBER
GARE MULTIMODALE / SYTRAL
BALMONT MARCHÉ DUCHÈRE
PONT MOUTON 10, QUAI ARLOING
PLACE DU MARCHÉ AVENUE BARTHÉLÉMY BUYER
RUE DOCTEUR CORDIER
DUCHÈRE BEER SHEVA
PLACE VANDERPOL



L'accueil des jeunes enfants porteurs de handicap est l'un des axes prioritaires énoncés dans le Projet social et Educatif de la Ville de Lyon. A ce jour, tous les équipements d'accueil municipaux ou à gestion associative sont ouverts aux enfants en situation de handicap. Ces espaces d'accueil restent bien des espaces de socialisation, d'éveil et d'initiatives favorisant le développement de l'autonomie ; ils se différencient en cela du lieu

de prise en charge thérapeutique. Selon le handicap de l'enfant des mesures d'accompagnement par les équipes sont mises en place :

- Elaboration d'un Projet d'Accueil Individualisé construit selon les cas entre les parents, la direction de la structure, le médecin et les partenaires intervenant dans les soins à l'enfant.
- Présence renforcée du médecin ou de la psychologue pour les équipements associatifs.
- Soutien en formation, ateliers d'échanges de pratiques, documentation, soirées - débats proposés par le réseau Différence et Petite enfance porté par l'association « une souris verte ».

Deux équipements ont des dispositifs particuliers : la Souris Verte (3^{ème} arrondissement) et le Jardin des Enfants (9^{ème} arrondissement) avec 1/3 des places réservées pour les enfants en situation de handicap. Ces deux équipements disposent au sein de leurs équipes de personnel qualifié dans l'accueil d'enfants en situation de handicap. En 2007, 149 enfants ont été accueillis dans 74 établissements différents.

Les structures de garde et d'accueil

1^{er} arrondissement

La Farandole
14, rue de la Vieille
Tél. 04 78 30 56 84



Les petits Thou

6, grande rue des Feuillants
Tél. 06 61 34 31 22
Fax 04 72 10 90 79
Site : lespetitsthou.fr
E-Mail : lespetitsthou@club.fr



Les petits bouchons

32 bis, quai Saint Vincent
Tél. 04 78 28 68 87



Saint Bernard Vaucanson

15, rue Vaucanson
Tél. 04 72 00 08 25
Fax 04 72 00 90 03



2^{ème} arrondissement

Célestine

1, place des Célestins
Tél. 04 78 37 89 90
Fax 04 78 42 47 85



Perrache

24, cours de Verdun
Centre d'Echanges
Tél. 04 78 42 12 94
Fax 04 78 42 06 78
E-Mail : perrache.haltegarderie@mairie-lyon.fr



3^{ème} arrondissement

Boileau

238, rue André Philip
Tél. 04 78 60 83 58
Fax 04 78 60 14 24



**François Gillet**

9, rue François Gillet
Tél. 04 72 68 81 85

**Jean Renoir**

8, rue Jean Renoir
Tél. 04 72 12 14 00
E-Mail : renoir.creche@mairie-lyon.fr

**Montbrillant**

1, rue Montbrillant
Tél. 04 72 68 90 25

**Rochaix**

62, rue Professeur Rochaix
Tél. 04 72 68 75 70
Fax 04 72 68 75 72
E-Mail : rochaix.creche@mairie-lyon.fr

**Paul Diday**

19, rue Paul Diday
Tél. 04 72 35 18 81

**Docteur Long**

104, cours Docteur Long
Tél. 04 72 68 73 61

**Dunoir**

192, rue André Philip
Tél. 04 27 89 87 06
E-Mail : dunoir.haltegarderie@mairie-lyon.fr

**Les Oursons (Service d'Accueil Familial)**

278, rue Dugesclin
Tél. 04 72 61 86 59
E-Mail : creche.lesoursons@croix-rouge.fr

**Arlequin**

258, rue Paul Bert
Tél./Fax 04 72 91 65 33
E-Mail : ema.arlequin@free.fr

**Les Montchatons**

17, avenue des Acacias
Tél. 04 72 35 94 24

**Au Diapason**

6, rue du Diapason
Tél. 04 78 62 00 82
Fax 04 72 34 03 87

**Les Lucioles**

Les Christallines
14, rue Guilloud
Tél. 04 72 11 42 06

**Une souris verte**

17, rue Saint-Antoine
Tél. 04 72 35 05 00
Déménagement de l'établissement programmé en janvier 2010 au 141 avenue Félix Faure - Lyon 3^{ème}.

**Centre de ressources « Une souris verte »**

279, rue André Philip
Tél. 04 78 60 52 59
Fax 04 78 60 72 27

**4^{ème} arrondissement****Chazière**

4, impasse Chazière
Tél. 04 72 10 08 25
E-Mail : chaziere.creche@mairie-lyon.fr



Structures de garde et d'accueil

**Le jardin de la Colline**

54, boulevard des Canuts
Tél. **04 78 39 21 46**
Fax 04 72 98 34 08

**Belfort**

40, rue de Belfort
Tél. **04 78 29 20 89**

**Hénon**

87, rue Hénon
Tél. **04 78 29 14 45**
E-Mail : henon.creche@mairie-lyon.fr

**Pirouette**

75, rue Eugène Pons
Tél. **04 78 39 36 81**
Fax 04 72 07 71 96
E-Mail : creche.pirouette@wanadoo.fr

**Gones Trotteurs**

16, rue Dumont d'Urville
Tél./Fax **04 78 30 90 80**

**5^{ème} arrondissement****Allix**

Le Vieux Fort
2, rue sœur Bouvier
Tél. **04 72 32 03 18**
Fax 04 78 36 25 77

**Les Vercoquins**

70, rue de Champvert
Tél. **04 78 25 85 21**
E-Mail : cschamp@wanadoo.fr

**Trois Petits Points**

10, impasse Secret
Tél. **04 78 25 55 89**

**Le Chantoiseau**

128, rue Commandant Charcot
Tél. **04 78 36 62 79**

**Les p'tits malins**

25, rue de la Quarantaine
Tél. **04 78 38 27 34**

**6^{ème} arrondissement****Charmettes**

100, rue des Charmettes
Tél. **04 78 24 51 22**
E-Mail : charmettes.creche@mairie-lyon.fr

**Créqui**

123, rue de Créqui
Tél. **04 78 52 15 92**
E-Mail : crequi.creche@mairie-lyon.fr

**Cuvier**

131, rue Cuvier
Tél. **04 78 52 62 14**

**Pierre Corneille**

25, rue Pierre Corneille
Tél. **04 78 24 93 63**
E-Mail : pierrecorneille.creche@mairie-lyon.fr

**Capucine (Service d'Accueil Familial)**

103, rue Masséna
Tél. **04 78 24 40 70**
E-Mail : crechecapucine@wanadoo.fr



Structures de garde et d'accueil

**Cité Internationale**

87, quai Charles de Gaulle
Tél. 04 72 44 24 85

**Merlin Pinpin**

19, rue Barrême
Tél. 04 78 89 05 99

**7^{ème} arrondissement****Lieutenant Colonel Girard**

14, rue Lieutenant Colonel Girard
Tél. 04 78 69 81 93

**Debourg**

52, Rue du Rhône
Tél. 04 78 61 20 42
E-Mail : debourg.creche@mairie-lyon.fr

**Servant**

45, rue Raoul Servant
Tél. 04 78 72 66 39
Fax 04 78 72 01 53

**Gerludine**

52, rue du Rhône
Tél. 04 78 72 49 62
E-Mail : csgerland@wanadoo.fr

**Saint Lazare extension**

2, rue du Repos
Tél. 04 72 71 30 27

**Saint Lazare**

6 bis, rue Saint Lazare
Tél. 04 78 69 58 30
Fax 04 78 31 97 36
E-Mail : stlazare.haltegarderie@mairie-lyon.fr

**Les Canailous**

25, rue Jaboulay
Tél. 04 72 73 00 21
Fax 04 37 28 51 63
Site : www.slea.asso.fr/ppe/
E-Mail : canailous.lyon@slea.asso.fr

**Chocolatine**

102, boulevard Yves Farge
Tél. 04 78 58 69 20
Fax 04 78 58 73 24
E-Mail : chocolatine@slea.asso

**Nicolas et Pimprenelle**

92, grande rue de la Guillotière
Tél. 04 78 61 17 87
E-Mail : nicolasetpimprenelle@free.fr

**L'île des enfants**

7, place des Pavillons
Tél. 04 78 69 42 67

**Garderisettes (crèche entreprise)**

5, rue du Vercors
Tél. 04 37 28 01 62
Fax 04 78 69 91 42
E-Mail : lyon.gerland@garderisettes.fr

**Gribouille**

46-48, rue Pré Gaudry
Tél. 04 37 37 25 95
E-Mail : i.gribouille@libertysurf.fr

**Les Carpillons**

7, rue Camille Roy
Tél. 04 78 69 95 77
E-Mail : lescarpillons@yahoo.fr



Structures de garde et d'accueil

**Les p'tits bouts du 7^{ème}**

120, boulevard Yves Farge
Tél. **04 78 61 10 47**
E-Mail : in grids@wanadoo.fr

**Grain d'Orge**

134-136, grande rue de la Guillotière
Tél. **04 37 28 89 70**
Fax 04 72 71 49 07
E-Mail : graindorge@mutualitefrancaiserhone.fr

**Océane des Merveilles**

25, rue Victorien Sardou
Tél. **04 78 58 60 64**
Fax 04 78 58 60 64

**8^{ème} arrondissement****Ranvier**

2, passage Ranvier
Tél. **04 78 74 07 87**

**Saint Mathieu**

51, rue Saint Mathieu
Tél. **04 78 75 16 63**
Fax 04 78 75 65 50
E-Mail : mathieu.creche@mairie-lyon.fr

**Saint Maurice**

11, rue Saint Maurice
Tél. **04 78 52 15 92**
E-Mail : stmaurice.creche@mairie-lyon.fr

**Weill**

37, rue Audibert et Lavirotte
Tél. **04 37 90 52 70**

**Pierre et le Loup**

55, avenue Jean Mermoz
Tél. **04 37 53 80 91**
E-Mail : creche.pierreetleloup@gsante.fr

**De Laprade**

25, rue Victor de Laprade
Tél. **04 78 74 88 09**
E-Mail : delaprade.creche@mairie-lyon.fr

**Baby Nursery**

33, rue Edouard Nieuport
Tél. **04 78 00 60 62**
E-Mail : babynursery@free.fr

**Pierre Delore**

58-60, rue Pierre Delore
Tél. **04 78 72 54 34**
E-Mail : pierredelore.creche@mairie-lyon.fr

**Viviani**

19 ter, avenue Viviani
Tél. **04 78 74 18 02**
Le personnel est formé à la langue des signes et peut ainsi accueillir des parents et des enfants sourds ou malentendants.

**P'tits Gones du 8^{ème} (Service d'Accueil Familial)**

104, avenue Paul Santy
Tél. **04 78 01 43 43**
Fax 04 78 75 66 96
E-Mail : lesptitsgonessdu8eme@free.fr

**Les Coccinelles**

86, rue Feuillat
Tél. **04 78 74 17 71**



**Barbusse**

46-48, rue Henri Barbusse
Tél. **04 78 78 99 60**
Fax 04 78 78 08 87
E-Mail : barbusse@agds.fr

**Pom'Canelle**

10 bis, rue Antoine Lumière
Tél. **04 78 75 82 96**
Fax 04 78 74 60 36
E-Mail : slea@slea.asso.fr

**Lumière**

144, avenue des Frères Lumière
Tél. **04 78 76 68 55**
Fax 04 37 90 61 60
E-Mail : lumiere@agds.fr

**Les Loustics**

1, rue Joseph Challier
Tél. **04 78 74 26 78**

**Les Copains d'Abord**

177, route de Vienne
Tél. **04 78 75 85 42**

**Graines de Malice**

73, rue Jean Sarrazin
Tél. **04 78 74 50 29**
Fax 04 78 75 51 60
E-Mail : cseu.gdm@wandoo.fr

**9^{ème} arrondissement****Barthélémy Buyer**

194, avenue Barthélémy Buyer
Tél. **04 78 36 60 65**
E-Mail : buyer.creche@mairie-lyon.fr

**Champvert**

2, rue Frère Benoit
Tél. **04 78 25 04 81**
Fax 04 78 25 04 35
E-Mail : champvert.creche@mairie-lyon.fr
Accessibilité partielle des locaux : uniquement au rez-de-chaussée.

**Tissot**

1, rue Tissot
Tél. **04 78 83 76 84**
E-Mail : tissot.creche@mairie-lyon.fr

**L'Épinette**

26 bis, rue Saint Pierre de Vaise
Tél. **04 37 46 06 47**
Fax 04 37 46 01 02
E-Mail : epinette@mutualitefrancaiserhone.fr

**Chrysalide**

16, boulevard Antoine de Saint-Exupéry
Tél. **04 37 64 21 93**
E-Mail : lachrysalide4@wanadoo.fr

**Saint Rambert**

2 bis, rue Marc Boegner
Tél. **04 78 83 72 60**
E-Mail : rambert.creche@mairie-lyon.fr



**L'Ours en Peluche**

21, rue Emile Duport

Tél. 04 72 53 91 13

E-Mail : creche.oursenpeluche@wanadoo.fr

Accessibilité partielle des locaux : uniquement au rez-de-chaussée.

**La Sauvagère**

24 bis, quai Paul Sédaillan

Tél. 04 37 64 61 97

E-Mail : lasauvagere.creche@mairie-lyon.fr

**Le Jardin des Enfants**

106, rue Jean Fournier

Tél. 04 78 47 44 76

Fax 04 72 17 94 59

E-Mail : jardin.enfants@arimc-ra.org

**EAJE Pierrette Augier**

9, rue Roquette

Tél. 04 78 83 71 34

Fax 04 78 64 19 73

E-Mail : csvaise@wanadoo.fr

**Duchère**

236, avenue du Plateau

Tél. 04 78 35 36 71

E-Mail : duchere.creche@mairie-lyon.fr

**Vanille et Chocolat**

572, avenue de la Sauvegarde

Tél. 04 72 52 08 92

Fax 04 78 35 77 47

E-Mail : cssauvegarde@wanadoo.fr

Des travaux de réhabilitation et de mise en accessibilité seront réalisés courant 2009.

Les écoles du premier degré

Les médecins et infirmières du service médico-social scolaire de la Direction de l'Education ont dans leurs missions d'apporter une aide technique aux enseignants et au personnel municipal dans la mise en place et le suivi des projets personnalisés de scolarisation pour les enfants en situation de handicap. Le but étant d'aider à la scolarisation et à la socialisation de ces enfants sur les temps scolaires et périscolaires.

En trois ans, le nombre d'enfants en situation de handicap accueillis en classe ordinaire a plus que triplé à Lyon. Parallèlement, le nombre de CLIS augmente chaque année, en 2007/2008 : 22 CLIS, 19 écoles et 212 enfants accueillis. Pour la rentrée 2009/2010, il est prévu d'ouvrir 2 CLIS supplémentaires :

- une CLIS maternelle bilingue pour enfants sourds pratiquant la langue des signes,
- une CLIS pour les déficients visuels.

Service Médico-social scolaire de la Direction de l'Education :
04 26 99 67 03

1^{er} arrondissement**Ecole maternelle Raoul Dufy**

4, rue Vaucanson

Tél. 04 78 29 80 93

E-Mail : ecolem.dufy@numericable.fr

**Ecole élémentaire Robert Doisneau**

1, rue Sergent Blandan

Tél. 04 78 28 23 01

E-Mail : ecolep.doisneau@numericable.fr

**Ecole élémentaire Aveyron**

2 bis, rue Vaucanson

Tél. Bât. A 04 78 28 19 30

Tél. Bât. B 04 78 28 06 93

E-Mail : ecolep.aveyron@numericable.fr



Groupe scolaire Les Tables Claudiennes

2, rue des Tables Claudiennes

Tél./Fax **04 78 28 57 39**E-Mail : ecolegs.claudiennes@numericable.fr

Accessibilité partielle des locaux, seulement le rez-de-chaussée.

Travaux de mise en accessibilité en 2010 (installation d'un ascenseur).

**Ecole Maternelle d'application Victor Hugo**

3, impasse Flesselles

Tél. **04 78 28 80 98**E-Mail : ecolem.hugo@numericable.fr**Ecole élémentaire d'application Victor Hugo**

5, impasse Flesselles

Tél. **04 72 98 36 36**

Fax 04 72 98 36 35

E-Mail : ecolep.hugo@numericable.fr

CLIS 1 - handicap mental.

**2^{ème} arrondissement****Ecole élémentaire Condé**

44, rue de Condé

Tél. **04 78 37 50 20**E-Mail : ecolep.conde@numericable.fr

CLIS 1 - handicap mental.

**Ecole maternelle Condé**

37, rue de Condé

Tél. **04 78 37 67 11**E-Mail : ecolem.conde@numericable.fr**Ecole maternelle Gilibert**

7, rue Gilibert

Tél. **04 78 42 19 95**E-Mail : ecolem.gilibert@numericable.fr

Accessibilité partielle des locaux, toutes les activités peuvent se dérouler au rez-de-chaussée.

**3^{ème} arrondissement****Groupe scolaire Montbrillant**

6-8, rue Professeur Louis Roche

Tél. **04 37 69 73 40**E-Mail : ecolegs.montbrillant@numericable.fr**Ecole maternelle Nové Josserand**

4, passage Roger Bréchan

Tél. **04 78 53 76 38**E-Mail : ecolem.josserand@numericable.fr**Ecole élémentaire Nové Josserand**

7, passage Roger Bréchan

Tél. **04 78 54 19 10**

Fax 04 78 53 15 32

E-Mail : ecolep.josserand@numericable.fr**Ecole maternelle Etienne Dolet**

7, rue Etienne Dolet

Tél. **04 78 60 73 59**E-Mail : ecolem.dolet@numericable.fr

Accessibilité partielle des locaux.

**Ecole maternelle Antoine de Saint Exupéry**

59, rue de la Part-Dieu

Tél. **04 78 60 42 46**E-Mail : ecolem.exupery@numericable.fr

Accessibilité partielle des locaux.

**Ecole Condorcet**

6, rue Alfred de Musset

Tél. **04 78 54 07 36**

2 CLIS 2 - Handicap auditif.

**Ecole élémentaire Léon Jouhaux**

34, rue Léon Jouhaux

Tél. **04 78 60 44 28**E-Mail : ecolep.jouhaux@numericable.fr

Les écoles du premier degré

**Ecole maternelle Léon Jouhaux**

32, rue Léon Jouhaux

Tél. 04 78 60 68 27

E-Mail : ecolem.jouhaux@numericable.fr

**Ecole maternelle Antoine Charial**

27, rue Antoine Charial

Tél. 04 78 53 75 24

E-Mail : ecolem.charial@numericable.fr

**Ecole élémentaire Antoine Charial**

31, rue Antoine Charial

Tél. 04 78 54 15 79

E-Mail : ecolep.charial@numericable.fr

CLIS 1 - Handicap mental.

**Ecole maternelle Meynis**

6, rue Meynis

Tél. 04 78 53 75 24

E-Mail : ecolem.meynis@numericable.fr

Rampe d'accès. Accessibilité partielle des locaux.

**Ecole élémentaire Meynis**

6, rue Meynis

Tél. 04 78 53 40 94

E-Mail : ecolem.meynis@numericable.fr

Accessibilité partielle des locaux.

**Ecole maternelle Rebatel**

21, rue Docteur Rebatel

Tél./Fax 04 78 54 16 19

E-Mail : ecolem.rebatel@numericable.fr

Accessibilité partielle des locaux, uniquement au rez-de-chaussée.

**Ecole élémentaire Rebatel**

25, rue Docteur Rebatel

Tél. 04 37 91 39 00

E-Mail : ecolep.rebatel@numericable.fr

**Ecole maternelle Jules Verne**

13, rue Jules Verne

Tél. 04 78 54 14 96

E-Mail : ecolem.verne@numericable.fr

**Ecole élémentaire Jules Verne**

13, rue Jules Verne

Tél. 04 78 53 40 29

Fax 04 37 91 28 82

E-Mail : ecolep.verne@numericable.fr

**Ecole maternelle Viala**

3, rue Viala

Tél. 04 78 53 27 29

E-Mail : ecolem.viala@numericable.fr

Rampe d'accès.

**Ecole maternelle Anatole France**

26, rue Antoinette

Tél. 04 78 53 17 54

E-Mail : ecolem.france@numericable.fr

Rampe d'accès.

**Ecole maternelle André Philip**

46, rue Dunois

Tél. 04 78 95 08 03

E-Mail : ecolem.philip@numericable.fr

Accessibilité partielle des locaux.

**Ecole élémentaire André Philip**

48, rue Dunois

Tél. 04 78 95 08 56

E-Mail : ecolep.philip@numericable.fr

**Ecole maternelle Laurent Mourguet**

13, rue des Petites Sœurs

Tél. 04 78 53 05 93

E-Mail : ecolem.mourguet@numericable.fr



**Ecole élémentaire Louise**

16, rue Louise
Tél. 04 78 54 89 01
E-Mail : ecolep.louise@numericable.fr

**Ecole élémentaire Georges Pompidou**

16, rue des Petites Sœurs
Tél. 04 72 12 06 35
E-Mail : ecolep.pompidou@numericable.fr

**Groupe Scolaire Paul Bert**

289, rue Paul Bert
Tél. 04 72 12 00 71
E-Mail : ecolep.bert@numericable.fr

**Ecole élémentaire Paul Painlevé**

164, rue Pierre Corneille
Tél. 04 78 62 38 18
E-Mail : ecolep.painleve@numericable.fr
CLIS 1 - Handicap mental.
Travaux de mise en accessibilité d'une partie du bâtiment courant 2009 (installation d'un ascenseur et de toilettes côté maternelle).

**4^{ème} arrondissement****Ecole maternelle Georges Lapierre**

2, rue de la Fontaine
Tél. 04 78 29 66 03
E-Mail : ecolem.lapierre@numericable.fr
Accessibilité partielle du Bâtiment B.
Accessibilité totale du Bâtiment A.

**Ecole maternelle Jean de la Fontaine**

2-5, place Picard
Tél. 04 78 29 04 51
E-Mail : ecolem.fontaine@numericable.fr

**Groupe Scolaire des Entrepôts**

2, rue des Entrepôts
Tél. 04 78 29 14 35
E-Mail : ecolep-entrepots@wanadoo.fr

**Ecole élémentaire A et B Joseph Cornier**

21-25, rue Jacquard
Tél. 04 78 29 57 63 - 04 78 29 57 58
E-Mail : ecolep.cornier@numericable.fr

**Ecole maternelle Joseph Cornier**

23, rue Jacquard
Tél. 04 78 29 57 59
E-Mail : ecolem.cornier@numericable.fr

**5^{ème} arrondissement****Ecole maternelle Les Battières**

42, avenue Général Eisenhower
Tél. 04 78 59 60 00
E-Mail : ecolem-battieres@wanadoo.fr
Accessibilité partielle des locaux.

**Ecole maternelle d'Application Secret**

2, impasse Secret
Tél. 04 78 36 31 42
E-Mail : ecolem.secret@numericable.fr

**Ecole élémentaire Jean Gerson**

1, rue Lainerie
Tél. 04 78 28 69 52
Site : ecole.gerson.laclass.com
E-Mail : ecolep.gerson@numericable.fr

**Ecole maternelle Jean Gerson**

3, rue François Vernay
Tél. 04 78 28 47 84
E-Mail : ecolem.gerson@ac-lyon.fr



Ecole élémentaire les Gêmeaux

54, rue Pierre Valdo - 12, rue Jeunet

Tél./Fax **04 78 25 17 77**E-Mail : ecolep.gemeaux@numericable.fr

Accessibilité partielle des locaux, uniquement par la rue Pierre Valdo.

**Ecole maternelle Mathilde Siraud**

5, place Abbé Larue

Tél. **04 78 25 33 13**E-Mail : ecolem.siraud@numericable.fr**Ecole élémentaire Champvert Ouest**

231, avenue Barthélemy Buyer

Tél. **04 78 36 52 71**E-Mail : ecolep.champvert@numericable.fr

Accessibilité partielle des locaux.

CLIS 1 - Handicap mental. Troubles sévères du langage.

**Ecole maternelle Champvert Ouest A**

231, avenue Barthélemy Buyer

Tél. **04 78 36 00 20**E-Mail : ecolema@numericable.fr

Accessibilité partielle des locaux.

**Ecole maternelle Commandant Charcot**

27, rue Commandant Charcot

Tél. **04 78 25 08 80**E-Mail : ecolem-charcot@wanadoo.fr

Accessibilité partielle des locaux.

**Ecole maternelle La Sarra**

24, rue Pauline Jaricot

Tél. **04 78 25 28 50**E-Mail : ecolem.lasarra@numericable.fr

Accessibilité partielle des locaux.

**Ecole maternelle François Truffaut**

25, rue Janin

Tél. **04 78 25 90 56**E-Mail : ecolem.truffaut@numericable.fr

Accessibilité partielle des locaux.

**Ecole élémentaire Diderot**

27, avenue de Ménival

Tél. **04 78 25 37 79**E-Mail : ecolep.diderot@numericable.fr

CLIS 1 - Handicap mental.

**Ecole maternelle Diderot**

25, avenue de Ménival

Tél. **04 78 36 50 76**E-Mail : ecolem.diderot@numericable.fr**Ecole maternelle Ferdinand Buisson**

15, rue de la Favorite

Tél. **04 78 25 30 31****Ecole élémentaire Ferdinand Buisson**

1, rue Benoist Marie

Tél. **04 78 25 36 92**E-Mail : ecolep.buisson@numericable.fr**Ecole élémentaire Fulchiron**

15, quai Fulchiron

Tél. **04 78 37 02 37**Site : fulchiron.site.voila.frE-Mail : ecolep.fulchiron@numericable.fr**Ecole élémentaire Joliot Curie**

19, rue Joliot Curie

Tél. **04 78 25 29 04**

CLIS 1 - Handicap mental. Troubles du développement et de la personnalité.



6^{ème} arrondissement**Ecole élémentaire A Jean Racine**

6, rue Crillon

Tél. 04 78 89 31 50

E-Mail : ecolegs.racine@numericable.fr

CLIS 3 - Handicap visuel.

**Ecole maternelle Jean Racine**

12, rue Crillon

Tél. 04 78 89 45 68

E-Mail : ecolem.racine@numericable.fr

**Ecole Elémentaire d'Application Jean Rostand**

92-94, rue Tronchet

Tél./Fax 04 78 89 32 22

E-Mail : ecolep.rostand@numericable.fr

**Ecole maternelle Pierre Corneille**

25, rue Pierre Corneille

Tél. 04 78 24 10 87

E-Mail : ecolem.corneille@numericable.fr

**Ecole élémentaire Pierre Corneille**

27, rue Pierre Corneille

Tél. 04 78 24 99 38

E-Mail : ecolep.corneille@numericable.fr

**Ecole maternelle Créqui**

123, rue de Créqui

Tél. 04 78 52 33 53

E-Mail : ecolegs.crequi@numericable.fr

Rampe d'accès.

**Ecole élémentaire Créqui**

123, rue de Créqui

Tél. 04 78 24 53 40

E-Mail : ecolegs.crequi@numericable.fr

Rampe d'accès.

**Ecole élémentaire Louis Pradel**

83, rue Bossuet

Tél. 04 78 24 13 04

E-Mail : ecolep.pradel@numericable.fr

Rampe d'accès.

**Ecole maternelle Jules Ferry**

13, rue Fournet

Tél. 04 78 24 74 12

E-Mail : ecolem.ferry@numericable.fr

Accessibilité partielle des locaux.

7^{ème} arrondissement**Cité Scolaire Internationale élémentaire**

2, place de Montréal

Tél. 04 78 69 60 05

Fax 04 78 69 6008

E-Mail : ecolep.internationale@numericable.fr

**Ecole élémentaire Berthelot**

23, avenue Berthelot

Tél. 04 78 72 11 94

E-Mail : ecolegs.berthelot@numericable.fr

Rampe d'accès.

**Ecole maternelle**

52, rue du Rhône

Tél. 04 78 61 20 79

E-Mail : ecolem.rhone@numericable.fr

Accessibilité partielle des locaux.

**Ecole élémentaire Aristide Briand**

293, avenue Jean Jaurès

Tél. 04 72 80 18 90

E-Mail : ecolep.briand@numericable.fr

CLIS 1 - Handicap mental.



**Ecole maternelle Aristide Briand**

36, rue Challemel Lacour

Tél. **04 78 69 30 39**E-Mail : ecolem.briand@numericable.fr

Rampe d'accès.

**Groupe scolaire Gilbert Dru****Ecole élémentaire de la Guillotière**

28-32, Grande rue de la Guillotière

Tél. **04 78 72 32 76**E-Mail : ecolep.dru@numericable.fr

Accessibilité partielle des locaux, uniquement au rez-de-chaussée.

**Ecole élémentaire Cavenne**

21, rue Cavenne

Tél. **04 78 72 11 30**E-Mail : ecolep.cavenne@numericable.fr

CLIS 1 - Handicap mental.

**Groupe Scolaire François A. Ravier**

1, place Jean Jaurès

Tél. **04 78 72 02 55**E-Mail : ecolegs.ravier@numericable.fr**Ecole élémentaire Marcel Pagnol**

46, rue Lieutenant Colonel Girard

Tél. **04 72 76 37 00**E-Mail : ecolep.pagnol@numericable.fr**Ecole maternelle Marcel Pagnol**

46, rue Lieutenant Colonel Girard

Tél. **04 72 76 37 01**E-Mail : ecolem.pagnol@numericable.fr

Rampe d'accès.

**Ecole maternelle Crestin**

17, rue du Docteur Crestin

Tél. **04 78 72 96 78**E-Mail : ecolem.crestin@numericable.fr

Accessibilité partielle des locaux.

**Ecole maternelle Jean-Marie Chavant**

9, rue Jean-Marie Chavant

Tél. **04 78 72 73 97**E-Mail : ecolem.chavant@numericable.fr

Accessibilité partielle des locaux.

**Ecole élémentaire A et B Marc Bloch**

87, rue Chevreul

Tél. **04 78 69 22 92**E-Mail : ecolep.bloch@numericable.fr**Ecole maternelle Marc Bloch**

93, rue Chevreul

Tél. **04 78 69 15 72****Ecole élémentaire Jean-Pierre Veyet**

17, rue du Béguin

Tél. **04 78 72 17 42**

Rampe d'accès. Accessibilité partielle des locaux.

**8^{ème} arrondissement****Ecole élémentaire et maternelle Simone Signoret**

21, rue Antoine Lumière

Tél. **04 72 78 00 60****Ecole élémentaire Philibert Delorme**

159, route de Vienne

Tél. **04 78 72 47 19****Ecole maternelle Philibert Delorme**

42 bis, rue Audibert et Laviotte

Tél. **04 78 72 73 60**E-Mail : ecolem.delorme@numericable.fr**Ecole élémentaire Alain Fournier**

28, rue Alexis Carrel

Tél. **04 78 76 27 68**

CLIS 1 - Handicap mental.



**Ecole maternelle Alain Fournier**

28, rue Alexis Carrel

Tél. 04 78 74 07 65

Accessibilité partielle des locaux.

**Ecole élémentaire Spécialisée Edouard Herriot**

157, rue Bataille

Tél. 04 72 78 04 20

Fax 04 72 78 04 25

E-Mail : ecolep.herriot@numericable.fr

3 classes spécialisées CLIS 4 - Handicap moteur.

**Ecole maternelle Edouard Herriot**

153, rue Bataille

Tél. 04 78 76 12 97

Accessibilité partielle des locaux, uniquement au rez-de-chaussée.

**Ecole primaire Marie Bordas**

14 bis, rue de Champagneux

Tél. 04 78 00 88 18

E-Mail : ecolembordas@numericable.fr

**Ecole maternelle Jean Macé**

2, place Général André

Tél. 04 78 74 09 45

E-Mail : ecolem.mace@numericable.fr

Accessibilité partielle des locaux.

**Ecole élémentaire Jean Macé**

1, place Général André

Tél. 04 78 76 14 10

Site : jeanmacelyon8.free.fr

E-Mail : ecolep.mace@numericable.fr

CLIS 1 - Handicap mental.

Accessibilité partielle des locaux, uniquement au rez-de-chaussée.

**Ecole élémentaire John Kennedy**

15, rue Jean Sarrazin

Tél. 04 78 74 10 74

E-Mail : ecolegs.kennedy@numericable.fr

CLIS 1 - Handicap mental. Troubles du développement et de la personnalité.

**Ecole maternelle Charles Péguy**

48, rue Joseph Chapelle

Tél. 04 78 74 41 52

E-Mail : ecolep.peguy@numericable.fr

**Ecole maternelle B Jean Mermoz**

194, boulevard Pinel

Tél. 04 78 76 13 28

E-Mail : ecolemb.mermoz@numericable.fr

Accessibilité partielle des locaux.

**Ecole maternelle A Louis Pasteur**

209, avenue Général Frère

Tél. 04 78 74 46 00

E-Mail : ecolep.pasteur@numericable.fr

Rampe d'accès. Accessibilité partielle des locaux.

**Ecole maternelle B Louis Pasteur**

11, rue Narvik

Tél. 04 78 74 58 77

E-Mail : ecolemb.pasteur@numericable.fr

Accessibilité partielle des locaux.

**Ecole maternelle Louis Pergaud**

134, rue Professeur Beauvisage

Tél. 04 78 76 12 82

E-Mail : ecolem.pergaud@numericable.fr

Accessibilité partielle des locaux.

**Ecole maternelle Combe Blanche**

57, rue Saint Maurice

Tél. 04 78 00 56 74

E-Mail : ecolem.combeblanche@numericable.fr



Ecole élémentaire Paul Emile Victor

30, rue des Tuiliers
Tél. 04 78 00 22 39
E-Mail : ecolep.victor@numericable.fr

**Ecole Maryse Bastié**

40, rue Maryse Bastié
Tél. 04 78 74 31 01
CLIS 2 - Handicap auditif.

**Ecole maternelle La Vallonnaire**

143 bis, avenue Sidoine Apollinaire
Tél. 04 78 25 55 51
E-Mail : ecolem.vallonniere@numericable.fr
Accessibilité partielle des locaux.

**Ecole maternelle Maurice Carême**

3, rue du Béal
Tél. 04 78 83 79 14
E-Mail : ecolem.careme@numericable.fr
Accessibilité partielle des locaux.

**9^{ème} arrondissement****Ecole maternelle du Chapeau Rouge**

45, rue du Chapeau Rouge
Tél. 04 37 64 26 81
E-Mail : ecolem.chapeaurouge@numericable.fr

**Ecole élémentaire du Chapeau Rouge**

28, rue du Chapeau Rouge
Tél. 04 78 83 70 78
E-Mail : ecolep.chapeaurouge@numericable.fr
Portail avec interphone équipé d'un signal sonore pour les déficients visuels et d'un clignotant pour les déficients auditifs.

**Ecole maternelle Jean Zay**

3, rue Jean Zay
Tél. 04 78 83 36 29
E-Mail : ecolem.zay@numericable.fr
Rampe d'accès. Accessibilité partielle des locaux.

**Ecole élémentaire Jean Zay**

11, rue Jean Zay
Tél. 04 78 83 93 73
E-Mail : ecolep.zay@numericable.fr
CLIS 1 - Handicap mental. Troubles du développement et de la personnalité.

**Ecole maternelle Audrey Hepburn**

8, rue Tissot
Tél. 04 78 83 71 43
E-Mail : ecolem.hepburn@numericable.fr
Rampe d'accès. Accessibilité partielle des locaux.

**Ecole élémentaire Audrey Hepburn**

4, rue Tissot
Tél. 04 78 83 71 43
E-Mail : ecolep.hepburn@numericable.fr
Rampe d'accès. Accessibilité partielle des locaux.

**Ecole maternelle Les Fougères**

107, rue des Fougères
Tél. 04 78 35 33 20
E-Mail : ecolep.fougères@numericable.fr
Accessibilité partielle des locaux.

**Ecole maternelle Les Anémones**

238, avenue du Plateau
Tél. 04 78 35 35 66
E-Mail : ecolem.anemones@numericable.fr
Accessibilité partielle des locaux.
CLIS 1 - Handicap mental.



**Ecole maternelle Antonin Laborde**

42, rue Joannès Carret

Tél. 04 78 83 67 39

E-Mail : ecolem-laborde@wanadoo.fr

Rampe d'accès. Accessibilité partielle des locaux.

**Ecole maternelle Alphonse Daudet**

18, rue Charles Porcher

Tél. 04 78 83 63 66

E-Mail : ecolem-daudet@wanadoo.fr

**Ecole élémentaire Alphonse Daudet**

18, rue Charles Porcher

Tél. 04 78 83 62 82

E-Mail : ecolep-daudet@wanadoo.fr

Accessibilité partielle des locaux.

**Ecole maternelle Les Grillons**

12, rue Marc Boegner

Tél. 04 78 64 19 16

E-Mail : ecolem-grillons@wanadoo.fr

Accessibilité partielle des locaux.

**Ecole élémentaire Les Grillons**

16, rue Marc Boegner

Tél. 04 78 64 19 10

E-Mail : ecolep-grillons@wanadoo.fr

Accessibilité partielle des locaux.

**Groupe Scolaire Les Géraniums**

570, rue Beer Sheva

Tél. 04 37 46 04 34

E-Mail : ecolem.geraniums@numericable.fr

CLIS 1 - Handicap mental.

**Groupe Scolaire Les Bleuets**

Place Averroès

Tél. 04 37 46 03 33

E-Mail : ecolep.bleuets@numericable.fr

**Ecole élémentaire La Gare d'Eau**

22, rue de Saint Cyr

Tél. 04 78 83 69 92

CLIS 1 - Handicap mental.



Vivre Ensemble à l'école

Un dispositif innovant de sensibilisation au handicap :

Afin de faciliter l'intégration des enfants en situation de handicap en milieu scolaire ordinaire, la Ville de Lyon a lancé, en 2003, un dispositif innovant intitulé « Vivre Ensemble à l'Ecole ». Cette démarche partenariale, en collaboration avec l'Inspection Académique et les associations de personnes handicapées, vise à sensibiliser les professionnels, les élèves et les parents au handicap.

Les actions :

- des animations sont organisées auprès des enfants dans les écoles (témoignages, jeux, mises en situation, spectacles, contes...) par un groupe composé d'adultes en situation de handicap, de parents et de professionnels,
- les adultes des écoles, enseignants, personnel municipal et médico-social, parents, bénéficient d'un plan de formation comprenant des séances de témoignages, de débats...
- des journées de sensibilisation pour tout le personnel municipal des écoles maternelles de la ville de Lyon (ATSEM) sont organisées sur deux ans.

Au total, de 2003 à 2008, 220 classes soit 5500 enfants ont bénéficié d'actions de sensibilisation au handicap dans le cadre du programme « Vivre ensemble à l'école ».

Renseignements :M^{me} Marie-Claude Astier (Direction prévention santé enfant) :

04 26 99 66 63

marie-claude.astier@mairie-lyon.fr



Les maisons de l'enfance

Les maisons municipales de l'enfance développent des actions dans le domaine de la petite enfance et favorisent les services de proximité. Elles accueillent des enfants de 3 à 12 ans dans le cadre de loisirs éducatifs.

3^{ème} arrondissement

Maison de l'enfance Paul Bert 3^{ème} Est

282, rue Paul Bert

Tél./Fax **04 72 34 12 23**

E-Mail : m.m.e.paul.bert@wanadoo.fr

Personnel sensibilisé à l'accueil de personnes en situation de handicap.



Maison de l'enfance Part-Dieu 3^{ème} Ouest

1, rue Desaix

Tél./Fax **04 78 60 58 03**

E-Mail : m.enfance3ouest@wanadoo.fr

Personnel sensibilisé à l'accueil de personnes en situation de handicap.



4^{ème} arrondissement

Maison de l'Enfance

9, rue Dumont d'Urville

Tél. **04 78 29 84 06**

Fax 04 78 29 09 21

E-Mail : mejlyon4@free.fr



5^{ème} arrondissement

Maison de l'enfance de Ménival

60, rue Joliot Curie

Tél. **04 78 25 41 67**

Fax 04 78 25 77 24

Site : maisenfdemenival.free.fr

E-Mail : mais.enf.menival@free.fr



6^{ème} arrondissement

Maison de l'Enfance

34, rue Waldeck Rousseau

Tél. **04 78 24 51 37**

Fax 04 72 74 42 11

E-Mail : contact@maison-enfance.com

Personnel sensibilisé à l'accueil de personnes en situation de handicap.



7^{ème} arrondissement

Maison de l'Enfance

2, rue du Repos

Tél. **04 72 73 35 98**

Fax 04 78 58 53 41

Site : mme7.fr

E-Mail : direction@mme7.fr

Personnel sensibilisé à l'accueil de personnes en situation de handicap.



8^{ème} arrondissement

Maison de l'enfance de Monplaisir

3, rue du 1^{er} Film

Tél. **04 78 00 11 29**

Fax 04 78 75 00 44

E-Mail : me.8@wanadoo.fr

Personnel sensibilisé à l'accueil de personnes en situation de handicap.



9^{ème} arrondissement

Maison de l'enfance de la Duchère

105, rue Jean Fournier

Tél. **04 78 35 36 55**

Fax 04 78 64 57 16

E-Mail : meduch@wanadoo.fr

Personnel sensibilisé à l'accueil de personnes en situation de handicap.



Maison de l'enfance Saint Rambert

91, rue Montée des Balmes

Tél. **04 78 83 95 18**

Fax 04 78 83 68 03

E-Mail : maison.enfance.st.rambert@wanadoo.fr

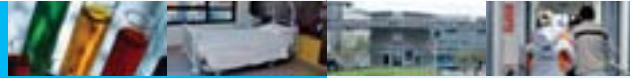
Rampe d'accès.

Personnel sensibilisé à l'accueil de personnes en situation de handicap.



5 LA SANTÉ

Les Hospices Civils de Lyon



Les Hospices Civils de Lyon



Pour répondre efficacement à l'évolution des besoins sanitaires, les Hospices Civils de Lyon ont constitué un véritable pôle de compétences intégrant toutes les spécialités cliniques. 17 établissements hospitaliers proposent une solution adaptée à la pathologie du patient : établissements pluri-disciplinaires, établissements spécialisés, centres de soins pour personnes âgées...

Les Hospices Civils de Lyon

Siège administratif
3, quai des Célestins
69229 Lyon cedex 02

N° Indigo 0820 0820 69

0,150 € TTC / MN

Sauf pour l'Hôpital Renée Sabran : 04 94 38 15 15

Groupe hospitalier Nord

Hôpital de la Croix-Rousse

103, Grande Rue de la Croix-Rousse - 69317 Lyon cedex 04

Hôtel-Dieu

1, place de l'Hôpital - 69288 Lyon cedex 02

Transfert des activités courant 2011.

Service de Consultations et de Traitements Dentaires

6-8, place Depéret - 69007 Lyon

Centre de Gériatrie Docteur Frédéric Digoujon

14, rue Pasteur - 69300 Caluire et Cuire

Groupe hospitalier Edouard Herriot

5, place d'Arsonval - 69437 Lyon cedex 03

Groupe hospitalier Est

Hôpital Cardio-Vasculaire et Pneumologique Louis Pradel

28, avenue Doyen Lépine - 69677 Bron

Hôpital Neurologique et Neurochirurgical Pierre Wertheimer

59, boulevard Pinel - 69677 Bron cedex

Hôpital Femme-Mère-Enfant

59, boulevard Pinel - 69677 Bron cedex

Groupe hospitalier Sud

Centre Hospitalier Lyon-Sud

Hôpital Jules Courmont/Hôpital Sainte Eugénie

Chemin Grand Revoyet - 69495 Pierre-Bénite

Hôpital Henry Gabrielle

20, route de Vourles - 69230 Saint-Genis-Laval

Groupe hospitalier de Gériatrie

Hôpital des Charpennes

27, rue Gabriel Péri - 69100 Villeurbanne

Hôpital Gériatrique du Val d'Azergues - 69380 Alix

Hôpital Gériatrique Antoine Charial

40, avenue de la Table de Pierre - 69340 Francheville

Hôpital Gériatrique Pierre Garraud

136, rue Commandant Charcot - 69322 Lyon cedex 05

Fondation Bertholon Mourier

Lieu-dit le Bouchage - Route Neuve - 69700 Givors

Hôpital Renée Sabran

Boulevard Edouard Herriot - 83406 Giens-Hyères cedex 03

Tél. 04 94 38 15 15

Les Maisons Médicales de Garde sont des équipements où des médecins généralistes reçoivent les patients lyonnais la nuit, les week-ends et les jours fériés, c'est-à-dire en dehors des heures ouvrables des cabinets médicaux. Cette nouvelle offre d'accès aux soins proposée aux Lyonnais est réservée aux pathologies ne relevant pas des urgences hospitalières.

La localisation des Maisons Médicales de Garde a été choisie pour permettre une bonne couverture de l'ensemble du territoire de la ville et répondre aux besoins préalablement identifiés en matière de démographie médicale.

Jours et horaires d'ouverture :

- en semaine de 20h à minuit
- le samedi de 12h à minuit
- le dimanche et les jours fériés de 8h à minuit

Pour accéder aux Maisons Médicales de Garde, il convient au préalable de contacter le médecin régulateur qui analyse vos symptômes et vous oriente vers la Maison Médicale de Garde la plus proche de votre domicile. Téléphoner au numéro suivant : 04 72 33 00 33.

Maison Médicale de Garde Buyer - 5^{ème} arrondissement

173, avenue Barthélemy Buyer
Tél. 04 72 33 00 33

Accès : Bus 73 et 45 - Arrêt Champvert



Maison Médicale de Garde Sarrail - 6^{ème} arrondissement

16, quai Général Sarrail
Tél. 04 72 33 00 33

Accès : Bus 23 - Arrêt square Jussieu - et 18 - Arrêt Molière



Maison Médicale de Garde Berthelot - 8^{ème} arrondissement

264, avenue Berthelot
Tél. 04 72 33 00 33

Accès : T2 - Arrêt Mendès-France (jet d'eau)



Maison Médicale de Valmy - 9^{ème} arrondissement

3, place du Marché
Tél. 04 72 33 00 33

Accès : Métro ligne D - Arrêt Valmy



Des travaux d'installation d'un ascenseur sont programmés courant 2010.



6 LE LOGEMENT



Vous êtes à la recherche d'un logement accessible et adapté, vous souhaitez connaître vos interlocuteurs. Vous trouverez dans ce chapitre, des informations pratiques relatives aux démarches à entreprendre auprès du parc public, des conseils pour l'adaptation du logement, ainsi que des contacts utiles pour les services d'aide à domicile.

Les démarches auprès du parc public

Vous pouvez déposer une demande de logement :

- A la mairie d'arrondissement, si vous souhaitez un secteur particulier.
- Auprès du service Habitat de la mairie centrale de Lyon, si vous cherchez un logement situé sur plus de trois arrondissements :
198, avenue Jean Jaurès - Lyon 7^{ème} au rez-de-chaussée

Accueil du lundi au vendredi :

- le matin uniquement sur rendez-vous de 8h45 à 12h15
 - l'après-midi de 13h45 à 16h45 (accès libre).
- Tél. 04 26 99 64 00

- Auprès de votre employeur s'il cotise au 1% patronal.
- Auprès des différents organismes HLM dont la liste figure ci-après :

OPAC du Rhône - Siège social

194, rue Duguesclin - 69433 Lyon cedex 03
Tél. 04 78 95 52 00
Site : www.opacdurhone.fr
E-Mail : communication@opacdurhone.fr

Grand Lyon Habitat - Siège social

191-193, cours Lafayette - 69006 Lyon
Tél. 04 72 74 68 00 ou 08 20 42 70 10
Fax 04 72 74 68 70
Site : www.opac-grandlyon.com
E-Mail : contact@opac-grandlyon.fr

SACVL

36, quai Fulchiron - 69005 Lyon
Tél. 04 72 77 34 34
Fax 04 72 77 34 00
Accueil : du lundi au jeudi de 8h30 à 12h30 et de 13h30 à 17h30,
le vendredi de 9h à 12h.

HMF (Habitation Moderne et Familiale) - Siège social

106, avenue Jean Jaurès - 69007 Lyon
Tél. 04 72 76 69 20
Site : www.hmf.fr
E-Mail : messagerie@hmf.fr
Accueil : du lundi au jeudi de 8h30 à 12h30 et de 13h à 17h,
le vendredi de 8h à 12h et de 13h30 à 17h.

Immobilière Rhône-Alpes (agence de Lyon)

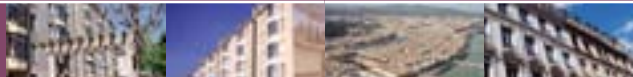
10, rue Gilbert Dru - 69007 Lyon
Tél. 04 72 80 54 80
Fax 04 78 88 47 63
Accueil : du lundi au jeudi de 13h30 à 16h30, le vendredi de 13h30 à 15h30.

Alliade Habitat

173, avenue Jean Jaurès - 69007 Lyon
Tél. 04 72 89 22 22
Fax 04 78 61 13 23
Site : www.alliadehabitat.com
Accueil : du lundi au vendredi de 8h30 à 12h et de 13h30 à 17h30,
le vendredi de 13h30 à 16h30.

Groupe SNI - SCIC - Habitat Rhône-Alpes

Immeuble Le First - 2, avenue Lacassagne - 69425 Lyon cedex 03
Le retrait de dossiers se fait à l'agence Rhône
90, rue Paul Bert - 69003 Lyon
Tél. 04 78 95 99 30
Accueil : du lundi au vendredi de 9h à 12h et de 13h30 à 17h
(sauf mardi et jeudi après-midi).



Société Régionale d'HLM

20, quai Jean Moulin - 69002 Lyon
Tél. **04 78 37 63 02**
Fax 04 78 38 22 79
Accueil : du lundi au vendredi de 10h à 12h.

Batigère Centre Est

94, rue Boileau - 69006 Lyon
Tél. **04 72 83 47 57**
Fax 04 72 83 47 58
Accueil : du lundi au jeudi de 9h à 12h30 et de 13h à 18h30,
le vendredi de 9h à 12h30 et de 13h à 17h30.

SOLLAR

28, rue Garibaldi - BP 6064 - Lyon 69412 cedex 06
Tél. **04 72 82 39 39**
Fax 04 78 93 83 13
Accueil : du lundi au jeudi de 8h30 à 13h et de 14h à 17h30,
le vendredi de 8h30 à 13h et de 14h à 16h30.

ICF Sud-Est Méditerranée

35, rue Marietton - 69009 Lyon
Tél. **04 72 85 66 44**
Accueil : du lundi au vendredi de 9h à 12h et de 14h à 16h.

SEMCODA - Agence de Villeurbanne

31, rue Louis Guérin - 69100 Villeurbanne
Tél. **04 78 93 21 92**
Accueil : du lundi au jeudi de 8h30 à 12h et de 13h30 à 17h30,
le vendredi de 8h30 à 12h et de 13h30 à 17h.

ERILIA

55, Avenue de l'Europe - B.P. 27 - 69141 Rillieux la Pape cedex
Tél. **04 72 01 84 50**
Accueil : du lundi au jeudi de 13h30 à 16h30, le vendredi de 13h30 à 15h30.

L'adaptation des logements

Pour réaliser des travaux d'accessibilité et d'adaptation de votre logement, vous pouvez bénéficier des aides suivantes :

Aides fiscales

Crédit d'impôt de 15% et taux réduit de TVA pour les installations d'ascenseur et les travaux d'amélioration.

Où s'adresser ? **Centre des Impôts**
165, rue Garibaldi - 69003 Lyon
Tél. **04 78 63 21 21**
Fax 04 78 63 38 20

Aides financières

Agence Nationale pour l'Amélioration de l'Habitat (ANAH)

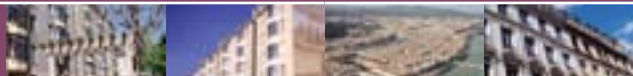
Où s'adresser ? **DDE du Rhône**
33, rue Moncey - 69003 Lyon
Tél. **04 78 62 50 50**
Fax 04 78 60 66 32

Aide personnelle au logement

Où s'adresser ? **Caisse d'Allocations Familiales**
67, boulevard Vivier Merle - 69003 Lyon
Tél. **08 20 25 69 10**
Conseil Régional / Région Rhône-Alpes
(service solidarité)
pour l'aide à l'adaptation au logement
78, route Paris - 69260 Charbonnière les Bains
Tél. **04 72 59 40 00**
Fax 04 72 59 42 18

Au regard de la loi du 11 février 2005, la Région Rhône-Alpes a renforcé son intervention pour le logement des personnes en situation de handicap. Les principaux partenaires sont les bailleurs publics pour les logements sociaux et le réseau PACT-ARIM pour l'adaptation des logements privés. L'aide régionale est égale à 50% du coût des travaux retenus par l'ANAH, plafonnée à 5 100 € par logement.

6 LE LOGEMENT



Le 1% logement (participation des employeurs à l'effort de construction)

Où s'adresser ? **Chambre de Commerce et d'Industrie**
20, rue de la Bourse - 69002 Lyon
Tél. **04 72 40 58 58**
Fax 04 72 40 82 13

Le prêt à taux zéro pour acquérir un logement adapté

Où s'adresser ? **Auprès de votre agence bancaire**

Contacts utiles

Pour les personnes en situation de handicap, renseignements auprès de la Maison Départementale des Personnes Handicapées – 23, rue de la Part-Dieu – 69003 Lyon.
Tél. **0 800 869 869**

Pour le matériel et le logement :

Pact ARIM du Rhône

51, avenue Jean Jaurès - BP 7114 - 69007 Lyon cedex 07
Tél. **04 37 28 70 23**
Fax 04 37 28 70 59
Site : pact69.adalogis.fr
Adalogis : un dispositif interactif mis en place par Pact-ARIM pour rapprocher l'offre et la demande de logements accessibles-adaptés.
E-Mail : caissou@pact-arim.org

Mieux Vivre

28, rue Etienne Richerand - 69004 Lyon
Tél. **04 72 33 02 84**
Fax 04 72 13 04 37
E-Mail : mieuxvivre.ra@wanadoo.fr

Pour les services d'aide à domicile :

Qualidom

17, rue de la Victoire - 69003 Lyon
Tél. **04 72 77 02 02**
Fax 04 72 77 02 04
E-Mail : qualidom69@wanadoo.fr
Qualidom est une plate-forme téléphonique qui centralise les demandes des particuliers en matière de services à domicile - services à la personne. L'information est ensuite transférée à un réseau d'associations et d'entreprises pouvant apporter une réponse au besoin spécifié.

C.R.I.A.S. - Mieux Vivre CICAT

Centre du Rhône d'Information et d'Action Sociale pour les retraités, personnes âgées et handicapées - Centre d'Information et de Conseil en Aides Techniques.
1, cours Albert Thomas - 69003 Lyon
Tél. **04 78 62 98 24**
E-Mail : crias@crias.asso.fr
Ouvert de 8h30 à 12h et de 13h à 16h30

L'Association des Paralysés de France - Les Fenottes

Un nouveau service à destination des aidants familiaux, proposé par l'APF : mise à disposition de personnels qualifiés à votre domicile pour vous accorder du répit et des moments de détente.
Renseignements APF :
73 ter, rue Francis de Pressensé - 69100 Villeurbanne
Tel. **04 72 43 01 01**

7 LA CULTURE

Les musées

Les musées

Parce que l'accès à la culture des personnes en situation de handicap n'est ni secondaire, ni facultatif, mais qu'il conditionne leur accès à une pleine citoyenneté, la Ville de Lyon a lancé un programme ambitieux visant à :



- renforcer l'accessibilité de ses équipements culturels,
- adapter l'offre culturelle au public en situation de handicap,
- améliorer les moyens d'information et de communication.



Les musées

1^{er} arrondissement

Musée des Beaux-Arts

20, place des Terreaux
Tél. 04 72 10 17 40

Fax 04 78 28 12 45

Site : www.mba-lyon.fr

E-Mail : mbal@mba-lyon.fr

Prêt possible d'un fauteuil roulant. Chiens de guide d'aveugles admis.

Gratuité pour les personnes en situation de handicap et leur accompagnateur.

Personnel sensibilisé à l'accueil de personnes en situation de handicap.

L'entrée accessible est située au 17, place des Terreaux.



2^{ème} arrondissement

Musée des Hospices de l'Hôtel Dieu

1, Place de l'Hôpital
Tél. 04 72 41 30 42

Demi-tarif pour les personnes en situation de handicap.

Personnel sensibilisé à l'accueil de personnes en situation de handicap.



Musée de l'Imprimerie

13, rue de la Poulallerie

Tél. 04 78 37 65 98

Fax 04 78 38 25 95

Site : www.imprimerie.lyon.fr

E-Mail : mil@mairie-lyon.fr

Local accessible uniquement au rez-de-chaussée (l'atelier de typographie).

Gratuité pour les personnes en situation de handicap et leur accompagnateur.

Le Musée propose des animations adaptées au public en situation de handicap.

Tarif réduit pour les personnes en situation de handicap, les accompagnateurs et les groupes.



Musée des Tissus et des Arts Décoratifs

34, rue de la Charité

Tél. 04 78 38 42 02

Fax 04 72 40 25 12

Site : www.musee-des-tissus.com

E-Mail : animation@lyon.cci.fr

Tarif réduit pour les personnes en situation de handicap, les accompagnateurs et les groupes.

Visites adaptées au public déficient visuel.



3^{ème} arrondissement

Musée des Moulages

3, rue des Rachais

Tél. 04 72 84 81 12

Site : www.univ-lyon2.fr

Personnel sensibilisé à l'accueil de personnes en situation de handicap.



4^{ème} arrondissement

Musée des Tissages ou Maison des Canuts

10, rue d'Ivry

Tél. 04 78 28 62 04

Personnel sensibilisé à l'accueil de personnes en situation de handicap.



5^{ème} arrondissement

Musée des Automates - Fondation ASG-EMA

100, rue Saint Georges

Tél. **04 72 77 75 28** - Fax 04 72 77 75 21

Site : www.automates-ema.com

E-Mail : asg@automates-ema.com

Personnel sensibilisé à l'accueil de personnes en situation de handicap.



Musée de Fourvière

8, Place de Fourvière

Tél. **04 78 25 13 01**

Personnel sensibilisé à l'accueil de personnes en situation de handicap.



Musée des Miniatures et des Décors de Cinéma

60, rue Saint Jean

Tél. **04 72 00 24 77** - Fax 04 78 29 38 51

Site : www.mimlyon.com

E-Mail : viviane.chareyre@mimlyon.com



Musée des Civilisations Gallo-Romaines

17, rue Cléberg

Tél. **04 72 38 81 91**

Site : www.musee-gallo-romain.com

Rampe d'accès.

Gratuité pour les personnes en situation de handicap.

Prêt possible d'un fauteuil roulant.

Personnel sensibilisé à l'accueil de personnes en situation de handicap.



Musée Gadagne - Histoire de Lyon et de la Marionnette

1, place du Petit Collège

Tél. **04 78 42 03 61**

Fax 04 78 42 79 71

Site : www.museegadagne.com

E-Mail : musee.gadagne@mairie-lyon.fr

Prêt possible d'un fauteuil roulant.

Gratuité pour les personnes en situation de handicap et leur accompagnateur.

Personnel sensibilisé à l'accueil de personnes en situation de handicap.



6^{ème} arrondissement

Musée d'Art Contemporain

Cité Internationale

81, quai Charles de Gaulle

Tél. **04 72 69 17 13**

Fax 04 72 69 17 00

Site : www.mac-lyon.com

E-Mail : publics@mac-lyon.com

Gratuité pour les personnes en situation de handicap et leur accompagnateur.

Personnel sensibilisé à l'accueil de personnes en situation de handicap.

Dispose du Label « Tourisme Handicap » de la MITRA.



7^{ème} arrondissement

Centre d'Histoire de la Résistance et de la Déportation

14, avenue Berthelot

Tél. **04 78 72 23 11**

Fax 04 72 73 32 98

Site : www.chrd.lyon.fr (accessible courant 2009)

E-Mail : chrd@mairie-lyon.fr

Prêt possible d'un fauteuil roulant.

Gratuité pour les personnes en situation de handicap et leur accompagnateur.

Visites adaptées pour les personnes déficientes visuelles. Journaux des expositions temporaires disponibles en braille.

Dispose du Label « Tourisme Handicap » de la MITRA.



8^{ème} arrondissement

Musée Urbain Tony Garnier

4, rue Serpollières

Tél. **04 78 75 16 75**

Site : www.museurbaintonygarnier.com

Des audio-guides et des plaquettes en relief sont à disposition pour les déficients auditifs et visuels.

Tarif réduit pour les personnes en situation de handicap.

Personnel sensibilisé à l'accueil de personnes en situation de handicap.



Musée de l'Institut Lumière

25, rue du Premier Film

Tél. **04 78 78 18 95**

Site : www.institut-lumiere.org

Tarif réduit pour les personnes en situation de handicap.



Musée de L'Automobile Henri Malartre

645, rue du Musée - 69270 Rochetaillée sur Saône

Tél. **04 78 22 18 80**

Fax 04 78 22 69 60

Site : www.musee-malartre.com

Gratuité pour les personnes en situation de handicap et leur accompagnateur.

Une documentation est disponible en braille.

Les chiens guides d'aveugles sont admis.



Musée du bout des doigts

« Le Musée du bout des doigts » est une saison culturelle proposée chaque année par l'Amitié des Déficiants Visuels de Lyon.

Visites de musées, de théâtres, en partenariat avec le théâtre de la Croix-Rousse et le théâtre des Célestins, musique avec l'Auditorium de Lyon ; une offre culturelle variée vous est proposée par cette association.

Fort d'une expérience d'une douzaine d'années, le « Musée du bout des doigts » est le fruit du travail d'une équipe, avec une préparation en amont des visites avec les institutions culturelles concernées. Choix d'objets à toucher, conception de dessins en relief, adaptation des cartels, sensibilisation pour les musées. Choix des représentations avec ou sans audio-description en concertation avec les responsables du public, pour le théâtre et la musique.

Pour tout renseignement, vous pouvez contacter :

Amitié des Déficiants Visuels

14, rue général Plessier

69002 Lyon

Tél. **04 72 41 96 88**

Site : www.amitie-dv.org

E-Mail : Secrétaire général : Christian Cordier : christian.cordier@amitie-dv.org

Véronique Ruis : veronique.ruis@amitie-dv.org

Les théâtres

1^{er} arrondissement

Espace 44

44, rue Burdeau

Tél. **04 78 39 79 71**

Site : www.espace44.com

E-Mail : contact@espace44.com

Tarif réduit pour les personnes en situation de handicap, les accompagnateurs et les groupes de plus de 10 personnes.



Carré 30

12, rue Pisay

Tél. **04 78 39 74 61**

E-Mail : carre30lyon@free.fr

Tarif réduit pour les groupes de personnes en situation de handicap.



Clochards Célestes

51, rue des Tables Claudiennes

Tél. **04 78 28 34 43**

Site : www.clochardscelestes.com

E-Mail : info@clothardscelestes.com

Tarif réduit pour les groupes à partir de 10 personnes.

Un festival de lecture est ouvert aux personnes déficientes auditives et visuelles (programmation en braille).



2^{ème} arrondissement

Les Célestins

4, rue Charles Dullin

Tél. **04 72 77 40 00**

Fax 04 72 77 48 64

Site : www.celestins-lyon.org

E-Mail : billetterie@celestins-lyon.org

Boucle magnétique : récepteurs sans fil, individuels, disponibles à chaque représentation (20 récepteurs). Sous-titrage pour certains spectacles.

Pour les personnes déficientes visuelles, audio-description proposée par Accès Culture pour 4 spectacles par an.

Tarif réduit pour les groupes à partir de 10 personnes.



7 LA CULTURE

Les théâtres

Les salles de concerts et de spectacles

Les Marronniers

7, rue des Marronniers
Tél. **04 78 37 98 17**

Tarif réduit pour les personnes en situation de handicap, les accompagnateurs et les groupes. Pour faciliter l'accès dans la salle de spectacle, il est conseillé de prévenir l'accueil.



Les Ateliers

5, rue du Petit David
Tél. **04 78 37 46 30**

Fax 04 72 41 93 02

E-Mail : contact@theatresateliers-lyon.com

Chiens Guides d'aveugles admis.



3^{ème} arrondissement

Tête d'Or

60, avenue Maréchal de Saxe
Tél. **04 78 62 96 73**

Chiens guides d'aveugles admis.



4^{ème} arrondissement

La Croix-Rousse/Scène nationale de Lyon

Place Joannès Ambre
Tél. **04 72 07 49 43**

Fax 04 72 07 49 51

Site : www.croix-rousse.com

12 places réservées dans la salle pour les personnes en fauteuil roulant et 2 places dans le studio.

Tarif réduit pour les personnes en situation de handicap, gratuité pour les accompagnateurs s'ils font partie d'un groupe.

Personnel sensibilisé à l'accueil de personnes en situation de handicap.



5^{ème} arrondissement

Petit Théâtre de Poche

17-19, rue Juiverie
Tél. **04 78 28 99 94**



8^{ème} arrondissement

Nouveau Théâtre du 8^{ème}

22, rue du Commandant Pégout
Tél. **04 78 78 33 30**

Site : www.nth8.com

Demi-tarif réduit pour les personnes en situation de handicap, les accompagnateurs et les groupes. Gratuité pour tous, tous les jeudis.

Accueil par des traducteurs en langue des signes les jours de représentations de spectacles bilingues.



Les salles de concerts et de spectacles

1^{er} arrondissement

Opéra

1, place de la Comédie
Tél. **04 72 00 45 00**

Site : www.opera-lyon.com

E-Mail : contact@opera-lyon.com

Tarif réduit pour les personnes en situation de handicap.

Personnel sensibilisé à l'accueil de personnes en situation de handicap.

Des créations de spectacles sont proposées avec des enfants autistes et dysphasiques.



7 LA CULTURE

Les salles de concerts et de spectacles

Les salles de concerts et de spectacles

Les Substances (Laboratoire de créations artistiques)

8 bis, quai Saint Vincent

Tél. **04 78 30 37 26**

Site : www.les-sub.com

Tarif réduit pour les personnes en situation de handicap.

Personnel sensibilisé à l'accueil de personnes en situation de handicap.

Des activités culturelles adaptées sont proposées aux personnes en situation de handicap physique et mental.



Salle Paul Garcin

5, impasse Flessel

Tél. **04 78 29 07 18**

Fax 04 78 29 91 38



Salle Rameau

29, rue de la Martinière

Tél. **04 78 28 24 75**

Fax 04 78 30 52 34

9 places réservées par séance aux personnes en fauteuil roulant.

1 boucle magnétique disponible pour les personnes ayant une déficience auditive.



2^{ème} arrondissement

L'embarcadère

13 bis, quai Rambaud

Tél. **04 78 34 41 57**

Site : www.embarcadere-lyon.com



3^{ème} arrondissement

Auditorium (Orchestre National de Lyon)

149, rue Garibaldi

Tél. **04 78 95 95 95**

Fax 04 78 60 13 08

Site : www.auditorium-lyon.com

Tarifs réduits pour les personnes en situation de handicap.

Personnel sensibilisé à l'accueil de personnes en situation de handicap.

Les chiens d'aveugle sont acceptés dans la salle.



Bourse du Travail

Salle Albert Thomas

205, place Guichard

Tél. **04 78 60 11 77**

Fax 04 78 39 82 66

Entrée accessible rue Voltaire, se présenter au vidéophone.

Par séance, 4 places disponibles dans le parterre pour les personnes en fauteuil roulant, (possibilité de dévisser des sièges sur demande préalable).



Salle du foyer de Montchat

53, rue Charles Richard

Tél. **04 72 33 11 96**

Fax 04 37 69 00 25

Entrée accessible par l'arrière du bâtiment ; il est conseillé de prévenir au préalable.



4^{ème} arrondissement

Villa Gillet

25, rue Chazière

Tél. **04 78 27 02 48**

Site : www.villagillet.net

Personnel sensibilisé à l'accueil de personnes en situation de handicap.



6^{ème} arrondissement

Salle Victor Hugo

33, rue Bossuet

Tél. **04 72 74 15 53**

Fax 04 72 74 92 40

Entrée accessible par la cour de la mairie du 6^{ème} arrondissement.



Palais des Congrès

50, quai Charles de Gaulle

Tél. **04 72 82 26 26**

Site : www.palais-des-congres-lyon.com

Personnel sensibilisé à l'accueil de personnes en situation de handicap.



7 LA CULTURE

Les salles de concerts et de spectacles

Les bibliothèques

7^{ème} arrondissement

Halle Tony Garnier

20, place Antonin Perrin

Tél. **04 72 76 85 85**

Fax 04 78 72 37 07

Site : www.halle-tony-garnier.com

E-Mail : htg@halle-tony-garnier.com

Personnel sensibilisé à l'accueil de personnes en situation de handicap.

Tarif réduit pour les personnes en situation de handicap.



Kao Konnection /Ninkasi

267, rue Mérieux

Tél. **04 72 76 18 70**

Site : www.ninkasi.fr

Tarif réduit pour les personnes en situation de handicap.



8^{ème} arrondissement

Maison de la Danse

8, avenue Jean Mermoz

Tél. **04 72 78 18 18**

Fax 04 78 75 55 66

Site : www.maisondeladanse.com

E-Mail : contact@maisondeladanse.com

L'accès par ascenseur se situe sur le côté du théâtre, avenue Général Frère.

Tarif réduit pour les personnes en situation de handicap.

6 à 12 places par séance réservées aux personnes en fauteuil roulant.



9^{ème} arrondissement

Complexe Latreille

23, rue de Bourgogne

Tél. **04 78 83 77 87**

3 salles adaptées à l'accueil des personnes à mobilité réduite.

Sanitaires accessibles dans l'annexe du bâtiment.



Transbordeur

3, boulevard Stalingrad

69100 Villeurbanne

Tél. **04 72 43 09 99**

Site : www.transbordeur.fr

Rampe d'accès.

Personnel sensibilisé à l'accueil de personnes en situation de handicap.



Les bibliothèques

Site : www.bm-lyon.fr

La Ville de Lyon a équipé cinq de ses bibliothèques (Part-Dieu, 4^{ème}, 5^{ème}, 7^{ème} et 8^{ème} arrondissements) en postes informatiques adaptés aux personnes déficientes visuelles ; des sessions de formation gratuites sont proposées.

Bibliothèque de la Part Dieu – 3^{ème} arrondissement

30, boulevard Marius Vivier-Merle

Tél. **04 78 62 18 00**

Fax 04 78 62 19 49

E-Mail : bm@bm-lyon.fr

Accès Centre Commercial 2^{ème} niveau, porte de la bibliothèque ou porte sud parking des Cuirassiers.

Poste informatique adapté pour les personnes déficientes visuelles à l'Espace Multimédia.

Personnel sensibilisé à l'accueil des personnes en situation de handicap.



Bibliothèque du 1^{er} arrondissement

7, rue Saint Polycarpe

Tél. Salle adultes : **04 78 27 45 55**

Tél. Salle jeunesse : **04 78 27 02 41**

Tél. Espace multimédia : **04 78 27 02 42**

Fax 04 78 27 28 35

E-Mail : adul1arr@bm-lyon.fr

enf1arr@bm-lyon.fr





Bibliothèque du 2^{ème} arrondissement

13, rue de Condé
Tél. **04 78 38 60 00**
Fax 04 78 38 60 08
E-Mail : bib2@bm-lyon.fr



Bibliothèque du 6^{ème} arrondissement

33, rue Bossuet
Tél. Salle adultes : **04 72 83 15 71**
Tél. Salle jeunesse : 04 72 83 15 72
E-Mail : bib6@bm-lyon.fr



Bibliothèque du 3^{ème} arrondissement

246, rue Duguesclin
Tél./Fax **04 78 95 01 39**
E-Mail : adul3arr@bm-lyon.fr
enf3arr@bm-lyon.fr



Bibliothèque Gerland - 7^{ème} arrondissement

11, place des Pavillons
Tél. **04 78 72 67 35**
E-Mail : bib7-gerland@bm-lyon.fr



Bibliothèque du 4^{ème} arrondissement

12, rue de Cuire
Tél. **04 72 10 02 10**
E-Mail : jbouysset@bm-lyon.fr
Poste informatique adapté pour les personnes déficientes visuelles.



Bibliothèque Guillotière - 7^{ème} arrondissement

25, rue Béchevelin
Tél. **04 78 69 01 15**
Fax 04 78 69 99 21
E-Mail : bib7-guillotiere@bm-lyon.fr



Bibliothèque du 5^{ème} arrondissement

Palais Saint Jean
4, avenue Adolphe Max
Tél. **04 78 92 83 50**
Fax 04 72 77 51 88
E-Mail : bib5-saintjean@bm-lyon.fr
Local inaccessible aux personnes à mobilité réduite.

Bibliothèque Jean Macé - 7^{ème} arrondissement

2, rue Domer
Tél. **04 78 96 48 34**
Fax 04 78 96 48 32
E-Mail : bib7-jeanmace@bm-lyon.fr
Poste informatique adapté pour les personnes déficientes visuelles.



Bibliothèque Point du Jour - 5^{ème} arrondissement

10-12, rue Joliot Curie
Tél. **04 37 20 19 49**
E-Mail : bib5-pointdujour@bm-lyon.fr
Poste informatique adapté pour les personnes déficientes visuelles.



Bibliothèque du Bachut - 8^{ème} arrondissement

2, Place du 11 novembre 1918
Tél. **04 78 78 12 12**
Fax 04 78 78 11 82
E-Mail : mediatheque-bachut@bm-lyon.fr
Poste informatique adapté pour les personnes déficientes visuelles à l'Espace Multimédia.



Bibliothèque Duchère - 9^{ème} arrondissement

226, avenue du Plateau

Tél. **04 78 35 43 81**

Fax 04 37 49 02 31

E-Mail : bib9-duchere@bm-lyon.fr

Accès au pied de la tour panoramique.



Bibliothèque Saint Rambert - 9^{ème} arrondissement

3, place Schönberg

Tél./Fax **04 78 83 11 77**

E-Mail : bib9-saintrambert@bm-lyon.fr



Médiathèque de Vaise Marceline Desbordes Valmore - 9^{ème} arrondissement

Place Valmy

Tél. **04 72 85 66 20**

Fax 04 72 85 66 39

E-Mail : mediathequedevasse@bm-lyon.fr



Archives municipales de Lyon

1, place des Archives

Tél. **04 78 92 32 50**

Fax. 04 78 92 32 99

Site : www.archives-lyon.fr

E-Mail : aml@mairie-lyon.fr

Depuis 2003, les Archives constituent un pôle national de conservation d'archives privées des familles en situation de handicap par convention entre la Ville de Lyon, Handicap International et l'APAJH : elles accueillent les archives de familles confrontées à la situation de handicap sur le territoire national, ainsi que les enquêtes nationales menées par l'Observatoire des familles en situation de handicap.



Contacts utiles

Association bibliothèque à domicile - 3^{ème} arrondissement

Bib'à Dom' (la Bibliothèque à domicile)

Bibliothèque de la Part-Dieu, 30 boulevard Vivier-Merle

Tél. **04 78 62 19 64**

E-Mail : bibadomlyon@yahoo.fr

Association bibliothèque sonore de Lyon - 3^{ème} arrondissement

78, rue Antoine Charial

Tél./Fax. **04 72 34 66 00**

E-Mail : bs.lyon@wanadoo.fr

Les Maisons des Jeunes et de la Culture

2^{ème} arrondissement

MJC Perrache

Centre d'échanges de Perrache

Cours Verdun

Tél. **04 78 38 49 69**

Fax 04 78 38 49 68

E-Mail : mjc.perrache@wanadoo.fr



3^{ème} arrondissement

MJC Maison Pour Tous - Salle des Rancy

249, rue Vendôme

Tél. **04 78 60 64 01**

Fax 04 72 61 08 58

Site : www.salledesrancy.com

E-Mail : maisonpourtous@salledesrancy.com

Personnel sensibilisé à l'accueil des personnes en situation de handicap.

Deux ateliers de théâtre et danse adaptés aux personnes en situation de handicap.



MJC Espace Montchat

16, rue Bonnard
Tél. **04 78 54 00 78**
Fax 04 72 35 17 81

Accessibilité partielle des locaux, au rez-de-chaussée uniquement.



5^{ème} arrondissement

MJC Vieux Lyon

5, place Saint-Jean
Tél. **04 78 42 48 71**
Fax 04 78 92 81 38

E-Mail : mjc.vieux.lyon@wanadoo.fr
Entrée accessible rue Tramassac.



MJC Ménival

29, avenue de Ménival
Tél. **04 72 38 81 61**
Fax 04 78 25 69 86

E-Mail : mjc-menival@wanadoo.fr

Travaux de mise en accessibilité des locaux en 2009-2010.



MJC Saint-Just

6, rue des Fossés de Trion
Tél. **04 72 32 16 33**
Fax 04 72 32 02 25

E-Mail : mjcgalerie47@aol.com



7^{ème} arrondissement

MJC Jean Macé

38, rue Camille Roy
Tél. **04 78 58 73 10**



8^{ème} arrondissement

MJC Monplaisir

25, avenue des Frères Lumière
Tél. **04 72 78 05 70**
Fax 04 78 76 90 13

E-Mail : mjc@mjc-monplaisir.asso.fr



MJC Laënnec Mermoz / Salle Genton

21, rue Genton
Tél. **04 37 90 55 90**
Fax 04 37 90 55 99

E-Mail : secretariat@mjclaennecmermoz.fr



9^{ème} arrondissement

MJC Duchère

237, rue des Erables
Tél. **04 78 35 39 21**
Fax 04 78 35 62 94

E-Mail : contact@mjcduchere.fr
mjc.duchere@wanadoo.fr

Bâtiment inaccessible.

MJC Saint Rambert - Ile Barbe

8, rue Ernest Fabrègue
Tél. **04 78 83 29 68**
Fax 04 78 64 08 95

Site : www.mjcstrambert.info

E-Mail : mjc@mjcstrambert.info

Seules, les salles annexes sont accessibles.

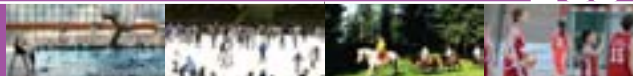
Déménagement prévu pour 2010.



8

LE SPORT

Les stades et les gymnases



Pour que le sport soit un outil de promotion individuelle, d'intégration sociale et professionnelle, autant qu'un espace de loisirs, la Ville de Lyon intervient à plusieurs niveaux :



- mise en accessibilité des équipements sportifs,
- mise à disposition de créneaux horaires pour les clubs handisport,
- soutien au sport amateur et promotion du sport de haut niveau,
- participation des personnes en situation de handicap lors des manifestations sportives.

Les stades et les gymnases

Gymnase Tony Bertrand

13, rue Jules Verne
Tél. 04 78 54 93 42



Halle des Sports

91, boulevard Vivier Merle
Tél. 04 72 35 19 17



Maison du Judo

14, rue Saint Théodore
Tél. 04 78 54 95 82



Stade Marc-Vivien Foé

14, rue Saint Théodore
Tél. 04 78 54 95 82



Les stades et les gymnases

1^{er} arrondissement

Gymnase Roger Duplat et stade Jean Génétty

1, rue Dominique Perfetti
Tél. 04 78 27 26 38

L'accès se fait par le gymnase Jean Génétty.



2^{ème} arrondissement

Stade Sonny Anderson

16, quai Rambaud
Tél. 04 72 40 23 61



Gymnase Louis Chanfray

1, rue Casimir Périer
Tél. 04 78 42 80 39



Gymnase Enghien

11, rue de Condé
Tél. 04 78 38 60 01



3^{ème} arrondissement

Gymnase Francisque Enselme

14, rue Antoinette
Tél. 04 72 34 04 22



4^{ème} arrondissement

Complexe Salle de la Ficelle

Gymnase Hénon
65, boulevard des canuts
Tél. 04 78 30 77 68



Gymnase René Baillieu

53, rue Philippe de Lassalle
Tél. 04 78 29 01 33



Gymnase Maurice Scève

15, rue Louis Thévenet
Tél. 04 78 29 56 53



5^{ème} arrondissement

Gymnase Battières

Avenue du Général Eisenhower
Tél. 04 78 59 57 94



Gymnase Jean Moulin

10, montée du Télégraphe
Tél. 04 78 25 35 14
Téléphoner pour ouverture du portail.



Stade Alexandre Morin

27, avenue de Ménival
Tél. 04 78 25 52 60

**6^{ème} arrondissement****Complexe Sportif Tronchet**

125, rue Tronchet
Tél. 04 78 89 01 31
Fax 04 78 93 98 82

**Gymnase Bellecombe**

161, avenue Thiers
Tél. 04 72 74 92 05

**Gymnase Crillon**

27, rue Crillon
Tél. 04 78 93 38 58

**Stade Edgard Quinet**

49, rue Vauban
Tél. 04 72 74 19 81

**7^{ème} arrondissement****Complexe Benjamin Delessert**

40, rue de Gerland
Tél. 04 78 72 63 83 - Fax 04 78 58 15 86
E-Mail : genevieve.besson@mairie-lyon.fr

**Gymnase Clemenceau**

66, rue Béchevelin
Tél. 04 78 58 49 34

**Gymnase Repos/Sauveur**

14, rue du Repos
Tél. 04 72 76 26 43

**Gymnase Gabriel Rosset**

17, avenue du Château de Gerland
Tél. 04 78 58 09 53

**Gymnase Victor Lagrange**

64, rue Victor Lagrange
Tél. 04 78 69 49 51

**Palais des Sports de Gerland**

350, avenue Jean Jaurès
Tél. 04 72 76 54 64

**Stade de Gerland**

353, avenue Jean Jaurès
Tél. 04 78 72 63 93

**8^{ème} arrondissement****Gymnase Mado Bonnet**

20, avenue Paul Santy
Tél. 04 78 01 20 65

**Stade Dumont**

36, rue Dumont
Tél. 04 78 58 85 94

**Gymnase Régine Cavagnoud**

9, rue Genton
Tél. 04 78 00 05 90

**Gymnase Colbert**

1, rue Louis Chapuis
Tél. 04 78 00 76 54
Salle d'escrime non accessible.

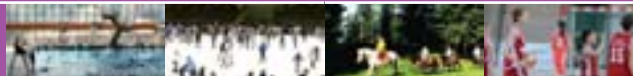
**Gymnase Marcel Dargent**

51, rue Paul Sisley
Tél. 04 78 75 31 15

**Stade Roger Ebrard**

61, avenue Viviani
Tél. 04 78 01 95 47



**Gymnase Grignard**

177, avenue Paul Santy
Tél. 04 78 00 85 44

**Gymnase Longchambon**

8, rue Stéphane Coignet
Tél. 04 78 00 11 19

**Gymnase Nelson Paillou**

23, avenue de Pressagné
Tél. 04 78 00 85 11

**Stade Vuillermet**

196, avenue Paul Santy
Tél. 04 78 74 29 71

**9^{ème} arrondissement****Gymnase Duchère**

358, avenue de Champagne
Tél. 04 78 35 46 77

**Gymnase Ferber**

23, rue du Bourbonnais
Tél. 04 78 47 87 09

**Gymnase Audrey Hepburn**

9, rue Laure Diebold
Tél. 04 78 83 47 50

**Gymnase Lamartinière**

Avenue du Plateau
Tél. 04 78 35 68 58

**Gymnase Sauvagère**

Square Mauriquand
Tél. 04 78 83 42 71

**Gymnase Saint Rambert**

2, place Schönberg
Tél. 04 78 83 72 97

**Stade Balmont**

Avenue Andreï Sakharov
Tél. 04 78 35 34 42

**Stade Joseph Boucaud**

Quai du Commerce
Tél. 04 78 83 15 25

**Stade de la Rhodia**

156, avenue Barthélemy Buyer
Tél. 04 78 36 08 63

**Plaine des jeux des Etats-Unis**

8, rue Ouradour sur Glane - 69200 Vénissieux
Tél. 04 78 75 92 63

**Stand de Tir**

Route de Grenoble RN 6 - 69800 Saint Priest
Tél. 04 72 79 72 50

**Les piscines****Piscine Saint Exupéry – 4^{ème} arrondissement**

11, rue Pétrus Sambardier

Tél. 04 78 29 80 66

Fax 04 78 39 24 16

E-Mail : claire.vincent@mairie-lyon.fr

Système de mise à l'eau pour les personnes à mobilité réduite.

Vestiaires et sanitaires accessibles.

**Piscine Benjamin Delessert d'hiver – 7^{ème} arrondissement**

40, rue de Gerland

Tél. 04 78 72 63 83

Fax 04 78 58 15 86

E-Mail : genevieve.besson@mairie-lyon.fr

Personnel sensibilisé à l'accueil des personnes en situation de handicap.

Système de mise à l'eau pour les personnes à mobilité réduite.

Vestiaires et sanitaires accessibles.



Piscine Olympique de Vaise – 9^{ème} arrondissement

50, avenue Sidoine Apollinaire

Tél. **04 72 53 11 81**

Fax 04 72 29 12 69

Système de mise à l'eau pour les personnes à mobilité réduite.

Vestiaires et sanitaires accessibles.



Piscine de la Duchère - 9^{ème} arrondissement

4, avenue Andreï Sakharov

Tél. **04 78 35 35 48**

Système de mise à l'eau pour les personnes à mobilité réduite.

Vestiaires et sanitaires accessibles.



Les patinoires

Patinoire Charlemagne – 2^{ème} arrondissement

112, cours Charlemagne

Tél. **04 78 42 64 55**

Fax 04 78 37 90 00

Accessibilité aux spectacles uniquement.

Signalétique à l'extérieur pour accéder à l'établissement et à l'intérieur pour donner des informations sur les secteurs accessibles aux personnes à mobilité réduite (bar, sanitaires, infirmerie, accès aux gradins et emplacements réservés, etc.).



Patinoire Baraban – 3^{ème} arrondissement

52, rue Baraban

Tél. **04 72 35 92 69**

Personnel sensibilisé à l'accueil des personnes en situation de handicap.



Contacts utiles

L'Office des Sports de Lyon – 7^{ème} arrondissement

405, avenue Jean Jaurès

Tél. **04 72 80 06 86**

Fax 04 72 73 35 67

E-Mail : marc@oslyon.com

Horaires d'ouverture : du lundi au vendredi de 10h à 17h.

L'Office des Sports de Lyon est chargé de la concertation sur l'ensemble des dossiers des clubs sportifs lyonnais : subventions, règlements, commissions olympiques...

En adhérant à l'Office des Sports de Lyon, vous trouverez différents services :

- un service de communication et d'impression (affiches, plaquettes...),
- des conseils juridiques ou de gestion,
- des salles de réunions (de 10 à 100 places),
- un abonnement à Fair Play, journal de l'Office des Sports de Lyon, et inscription dans l'annuaire des adhérents de l'Office des Sports de Lyon.

Une manifestation, « Lyon fête le sport », se déroule courant septembre dans les arrondissements de Lyon.

Comité du Rhône Handisport

4, rue des Charmettes - 69100 Villeurbanne

Tél. **04 78 89 02 02**

Fax 04 78 89 30 39

Site : comitehandisport69.free.fr

E-Mail : comitehandisport69@free.fr

Comité Départemental du Sport Adapté du Rhône

502, avenue du 8 mai 45 - 69300 Caluire

Tél./Fax **04 78 08 48 18**

E-Mail : sportadapte69@aol.com

Handisport lyonnais

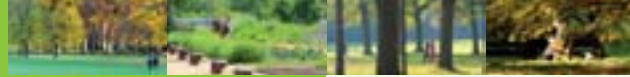
20 bis, rue Paul Cazeneuve - 69008 Lyon

Tél. **04 78 01 16 32**

Site : www.handisportlyonnais.com

E-Mail : info@handisportlyonnais.fr

Accueil au public : du lundi au jeudi de 13h30 à 17h.



L'agglomération comporte 2 grands parcs urbains : le parc de la Tête d'or et le parc du Confluent à Gerland, tous deux reliés par les Berges du Rhône. Les aménagements réalisés dans chacun de ces sites accordent une attention particulière à la circulation des personnes en situation de handicap.

Le parc de la Tête d'or

Situé sur les bords du Rhône, le parc de la Tête d'or couvre une superficie de 105 hectares. On y pénètre par 7 entrées, dont la plus remarquable est la porte des Enfants du Rhône qui ouvre sur la perspective d'un lac de 16 hectares, centre de la composition paysagère. Le parc de la Tête d'or est ouvert au public et son entrée est gratuite. Il demeure aujourd'hui l'un des plus grands et plus beaux parcs urbains de France.

Depuis quelques années, les équipes du parc de la Tête d'or s'engagent à rendre le site accessible aux personnes en situation de handicap. Cela se traduit concrètement par le choix de matériaux adaptés, la suppression d'obstacles, la création d'une rampe d'accès à proximité de la Cité Internationale, la consultation des associations sur le projet de la plaine africaine, la création d'une aire de jeux accessibles... Une réfection générale de tous les sanitaires du parc (tous accessibles aux personnes à mobilité réduite) sera entreprise courant 2009. Le parking du parc de la Tête d'or est accessible aux véhicules dotés du macaron GIG-GIC. Parallèlement, les équipes du Jardin botanique proposent des visites guidées des grandes serres aux personnes aveugles et malvoyantes.

Depuis octobre 2006, le parc de la Tête d'or accueille une plaine africaine au cœur du Jardin zoologique. Le concept propose la cohabitation de plusieurs espèces animales vivant dans la savane africaine : girafes, antilopes, watusis et autres animaux du même biotope. Cet aménagement est l'une des étapes de la requalification du zoo, elle a été accompagnée de la rénovation de certains enclos, comme celui des crocodiles.

Informations pratiques

Parc de la Tête d'Or - 69006 Lyon
Tél. 04 72 69 47 60

Les horaires d'ouverture :

de 6h à 21h du 15 octobre au 14 avril (horaires d'hiver)
de 6h à 23h du 15 avril au 14 octobre (horaires d'été).



Les Berges du Rhône

5 km entre ville et nature. Du parc de la Tête d'or au parc de Gerland, les Berges du Rhône vous offre des ambiances variées et de multiples usages ; du foot au roller, du terrain de boules aux terrains de jeux, les Berges sont une invitation permanente aux loisirs, à la rencontre, à la détente...

Au fil du fleuve et sur l'ensemble du tracé, les Berges du Rhône font la part belle aux déplacements doux. Un ruban adapté à la marche et aux fauteuils roulant en bordure de fleuve. Côté perré, une piste est dévolue aux activités de glisse (vélos, rollers, trottinettes...). L'ensemble du parcours est accessible aux personnes en fauteuil roulant et des aménagements ont été réalisés pour renforcer la sécurité des déplacements des personnes déficientes visuelles.



Le parc de Gerland

Le parc de Gerland, situé au sud de Lyon, au niveau de la confluence Rhône-Saône, est dédié aux loisirs, aux activités sportives et à la découverte de la nature. L'accessibilité des personnes en situation de handicap a été prise en compte dès l'origine du projet. Les allées principales au revêtement stable (béton désactivé - enrobé coloré) permettent à tous un déplacement aisé. La maison des fleurs comprenant une bibliothèque, une salle d'exposition et une graineterie est accessible aux personnes à mobilité réduite.

Les horaires d'ouverture :

de 6h à 21h du 15 octobre au 14 avril (horaires d'hiver)
de 6h à 23h du 15 avril au 14 octobre (horaires d'été).



